



LES COLLECTIONS UNIK
LE MONOVOIE

TARIFS TTC VALABLES À PARTIR
DE FÉVRIER 2020



“

Nous vous apportons des idées

”

...

Votre lieu de vie est unique et vous ressemble. C'est un lieu de convivialité et de partage que vous n'ouvrez qu'à votre famille et ceux que vous aimez. Il est la représentation de votre histoire, de vos goûts et de vos passions. Que vous soyez plutôt classique ou très moderne, que vous aimiez les couleurs vives ou plus neutres, que vous cherchiez des portes de placard pour une chambre, une pièce de vie, un couloir ou une buanderie... vous trouverez forcément votre bonheur chez nous.

Dans ce catalogue Collections Unik, Kazed vous fait entrer dans des univers déco très différents afin que vous puissiez vous identifier à l'un d'eux, vous inspirer, trouver le style qui correspondra le mieux à votre personnalité et à votre intérieur. Conçu comme un guide d'aide au choix, nous vous apportons des idées de compositions, le nombre de possibilités est immense. Vous pouvez adapter toutes nos Collections Unik à vos dimensions, les compléter avec des options de confort d'utilisation et les faire livrer à votre domicile.

Plus qu'une marque, Kazed est très largement reconnu dans l'univers de l'aménagement. Faire de Kazed une offre claire et lisible est notre objectif.

Créé en 1965 via la société Krieg & Zivy, Kazed cultive sa passion pour la décoration et apporte un réel savoir-faire dans l'univers de l'aménagement intérieur.

Bienvenue dans l'univers Unik by Kazed !



Sommaire.

Le concept Kazed



C'est quoi
une Collection ?



Comment acheter
une Collection ?



Le monovole,
qu'est ce que c'est ?



Index
des Collections

Les ambiances Kazed



Atelier



Industriel



Blanc



Nuances de gris

Les déclinaisons des Collections



Déclinaisons
des Collections

Kazed en détails



Son histoire



Ses engagements



Sa fabrication



Son langage



Son nuancier



Son aide
à la prise de cotes



Ses conditions
et garanties

“

Collection (n.f.):
 Façade de placard imaginée pour vous avec des décors, matières et finitions scrupuleusement sélectionnés.

Présentée dans des dimensions fixes mais personnalisable à vos dimensions et avec des options et services au choix.

”


Comment acheter une Collection Kazed ?





 J'aime un style déco


 Je sélectionne ma Collection



 Je choisis une composition pré-personnalisée


 Je personnalise avec mes dimensions

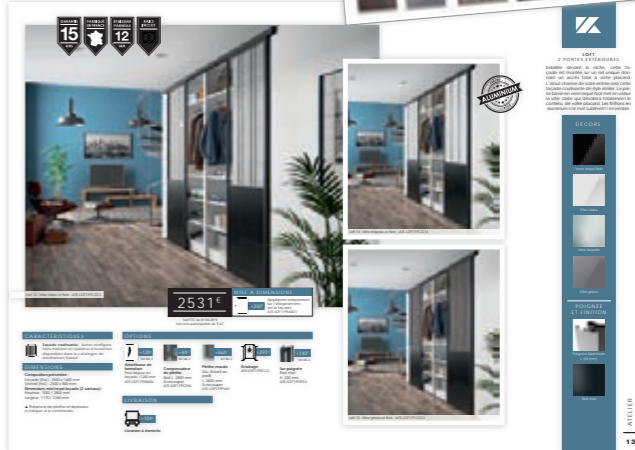

 J'ajoute des options et des services


 Je valide le prix de mon projet


Mon style déco :
 Atelier



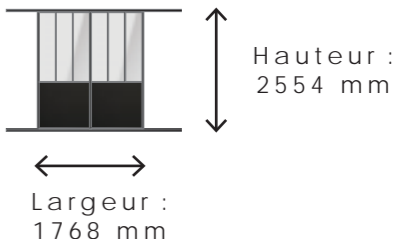
Ma Collection :
 Loft



Ma composition :
 Loft 13
 Placard : 2 portes extérieures coulissantes
 Décors : Verre laqué Noir, vitre claire
 Profil : Noir mat
 Dimensions : H 2500 x L 1600 mm
 Prix : 2531€



Mes dimensions
 Surcoût de 200 € appliqué uniquement sur l'élargissement de la façade.



Hauteur : 2554 mm
 Largeur : 1768 mm

Mes options et services



Livraison à domicile

Le prix de mon projet

2513€ + 104€ = 2626.40€

Tarif TTC au 01.02.2020 hors éco-participation de 9.40€



Le monovoie UNIK est un système coulissant d'ouverture et de fermeture de niche sur un seul rail. Il permet la création de nouvelles solutions de rangement et de déco.



LE MONOVOIE 1 PORTE INTÉRIURE DANS LA NICHE

- Ouverture partielle : 50% rangement/50% déco
- Idéal pour un rangement 2 espaces



LE MONOVOIE 1 PORTE EXTÉRIURE LE LONG DU MUR

- Ouverture et fermeture totale de la niche.
- Idéal pour un rangement 1 espace.



**LE MONOVOIE 2 PORTES EXTÉRIURE
LE LONG DU MUR**

- Ouverture et fermeture totale de la niche.
- Idéal pour un rangement 2 espaces.



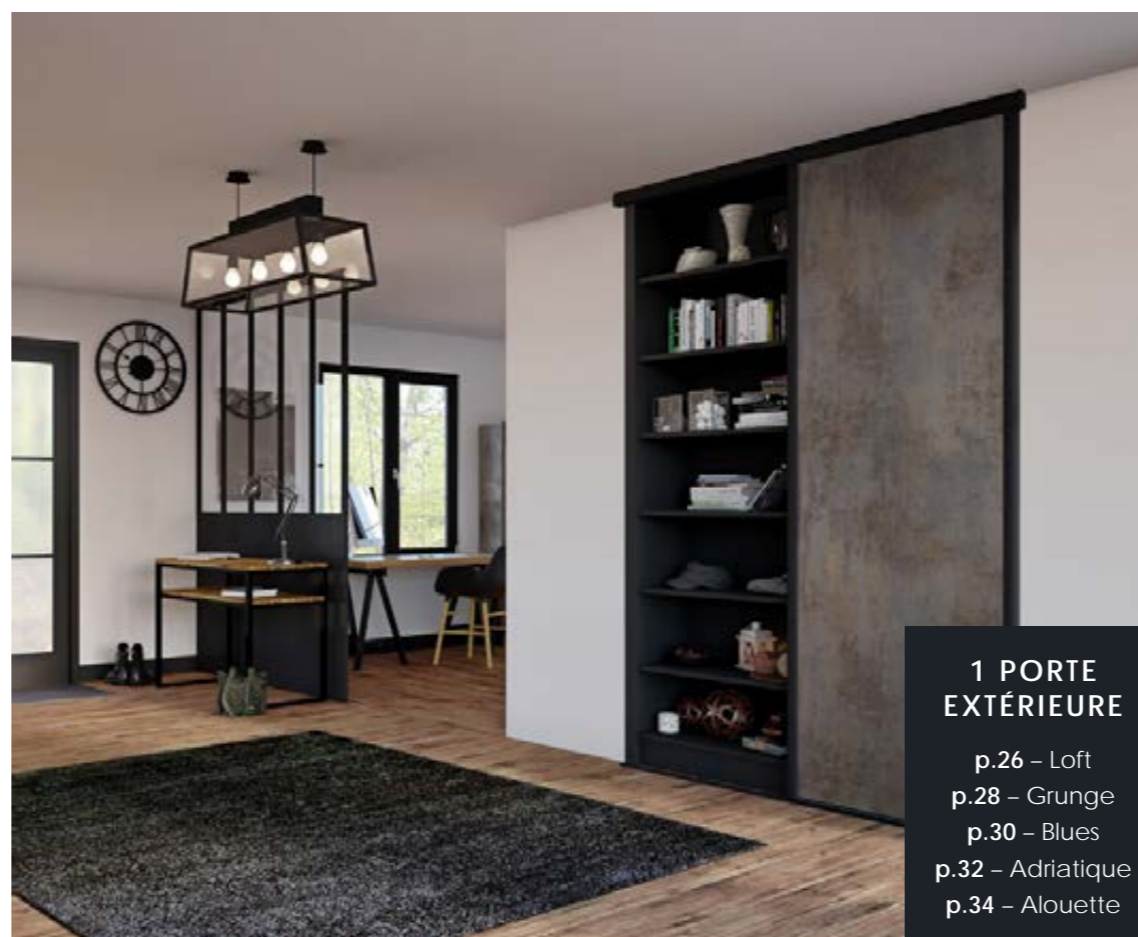
**2 PORTES
EXTÉRIURES**

- p.14 – Loft
- p.16 – Grunge
- p.18 – Blues
- p.20 – Adriatique
- p.22 – Alouette



**1 PORTE
INTÉRIURE**

- p.38 – Loft
- p.40 – Grunge
- p.42 – Blues
- p.44 – Adriatique
- p.46 – Alouette



**1 PORTE
EXTÉRIURE**

- p.26 – Loft
- p.28 – Grunge
- p.30 – Blues
- p.32 – Adriatique
- p.34 – Alouette

Index.



2 PORTES EXTÉRIEURES

UniK

Le système d'ouverture de placard coulissant innovant grâce à son rail monovoie. Installée devant la niche, cette façade est montée sur un rail unique donnant un accès total à votre placard.

GARANTIE
15
ANS

FABRIQUÉ
EN FRANCE

ÉPAISSEUR
PANNEAU
12
MM

RAILS
INCLUS

UNIK



Loft 13: Vitre claire et Noir - ATE.LOFT.FPCO13

2531 €

MISE À DIMENSIONS

+200€

Appliquée uniquement sur l'élargissement de la façade ATE.LOFT.FPMAD5

Tarif TTC au 01.06.2019
hors éco-participation de 9,40€

CARACTÉRISTIQUES



Façade coulissante montée sur un rail monovoie Unik à l'extérieur de la niche.

Autres matières disponibles p.50.

DIMENSIONS

Composition présentée:
Façade (HxL): 2500 x 1600 mm
Vantail (HxL): 2500 x 800 mm
Dimensions mini/maxi façade (2 vantaux):
Hauteur: 1000 / 2800 mm
Largeur: 1110 / 2300 mm

▲ Présence de plinthe et épaisseur à indiquer à la commande.

LIVRAISON



+104€

Livraison à domicile

OPTIONS



+120€

lot de 4

Amortisseur de fermeture
Pour largeur de façade >1200 mm
ATE.LOFT.FPAMAL



+140€

lot de 2

Sur-poignée
Noir mat
H. 200 mm
ATE.LOFT.FPSPOI



LOFT

L'atout charme de votre entrée sera cette façade coulissante de style atelier. La partie basse en verre laqué Noir met en valeur la vitre claire qui dévoilera totalement le contenu de votre placard.



DÉCORS



Verre laqué Noir



Vitre claire



Vitre dépolie



Vitre grisée

POIGNÉE ET FINITION



Poignée Aluminium L (45 mm)



Noir mat



Loft 14: Vitre dépolie et Noir - ATE.LOFT.FPCO14



Loft 15: Vitre grisée et Noir - ATE.LOFT.FPCO15

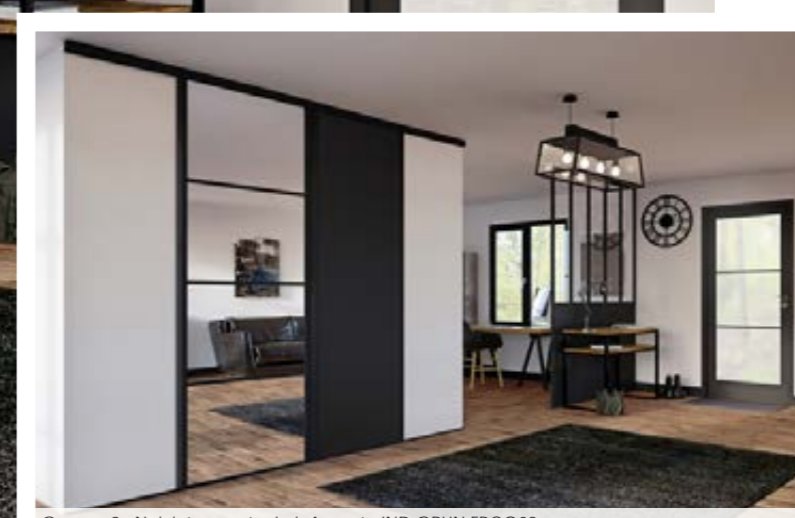


GRUNGE

Le style industriel s'installe dans votre intérieur grâce à cette porte de placard. Le ton Bois fumé brut est typique d'une ambiance factory, le miroir est particulièrement efficace pour agrandir de petits espaces ! Les finitions en aluminium Noir mat offre un produit haut de gamme.



Grunge 8 : Béton cuivré et miroir Argent - IND.GRUN.FPCO08



Grunge 9 : Noir intense et miroir Argent - IND.GRUN.FPCO09

Grunge 7 : Bois fumé brut et miroir Argent - IND.GRUN.FPCO07

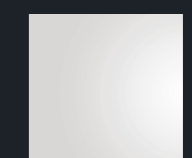
913€

MISE À DIMENSIONS

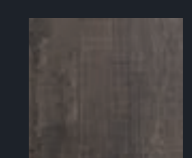
+180€ Appliquée uniquement sur l'élargissement de la façade IND.GRUN.FPMAD3

Tarif TTC au 01.06.2019 hors éco-participation de 6.70€

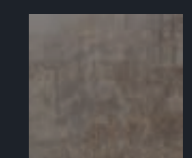
DÉCORS



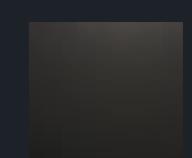
Miroir Argent



Bois fumé brut



Béton cuivré

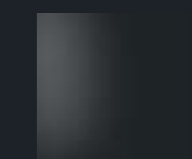


Noir intense

POIGNÉE ET FINITION

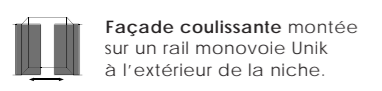


Poignée Aluminium L (45 mm)



Noir mat

CARACTÉRISTIQUES



Façade coulissante montée sur un rail monovoie Unik à l'extérieur de la niche.

DIMENSIONS

Composition présentée:
Façade (HxL) : 2500 x 1600 mm
Vantail (HxL) : 2500 x 800 mm
Dimensions mini/maxi façade (2 vantaux) :
Hauteur: 600 / 2800 mm
Largeur: 670 / 2900 mm

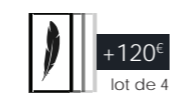
▲ Présence de plinthe et épaisseur à indiquer à la commande.

LIVRAISON



Livraison à domicile

OPTIONS



Amortisseur de fermeture Pour largeur de façade >1200 mm IND.GRUN.FPAMAL



Sur-poignée Noir mat H. 200 mm IND.GRUN.FPSPOI



Blues 13 : Béton cuivré et miroir Argent - IND.BLUE.FPCO13

1143€

Tarif TTC au 01.06.2019
hors éco-participation de 9.40€

MISE À DIMENSIONS



+130€ Appliquée uniquement sur l'élargissement de la façade IND.BLUE.FPMAD5



Blues 14 : Chêne cigare brut et miroir Argent - IND.BLUE.FPCO14

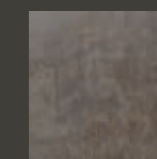


Blues 15 : Bois fumé brut et miroir Argent - IND.BLUE.FPCO15

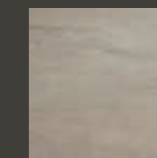
BLUES

Style industriel chic pour la Collection Blues ! Elle mélange la finesse d'un effet Béton cuivré à un miroir central Argent. Ajoutez à cela la finition en aluminium Noir mat et vous obtenez un produit ultra tendance.

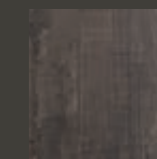
DÉCORS



Béton cuivré



Chêne cigare brut



Bois fumé brut

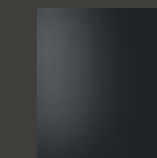


Miroir Argent

POIGNÉE ET FINITION



Poignée Aluminium L (45 mm)



Noir mat

CARACTÉRISTIQUES



Façade coulissante montée sur un rail monovoie Unik à l'extérieur de la niche.

DIMENSIONS

Composition présentée:
Façade (HxL): 2500 x 1600 mm
Vantail (HxL): 2500 x 800 mm
Dimensions mini/maxi façade (2 vantaux):
Hauteur: 1000 / 2800 mm
Largeur: 680 / 2310 mm

▲ Présence de plinthe et épaisseur à indiquer à la commande.

LIVRAISON



+104€

Livraison à domicile

OPTIONS



+120€

lot de 4

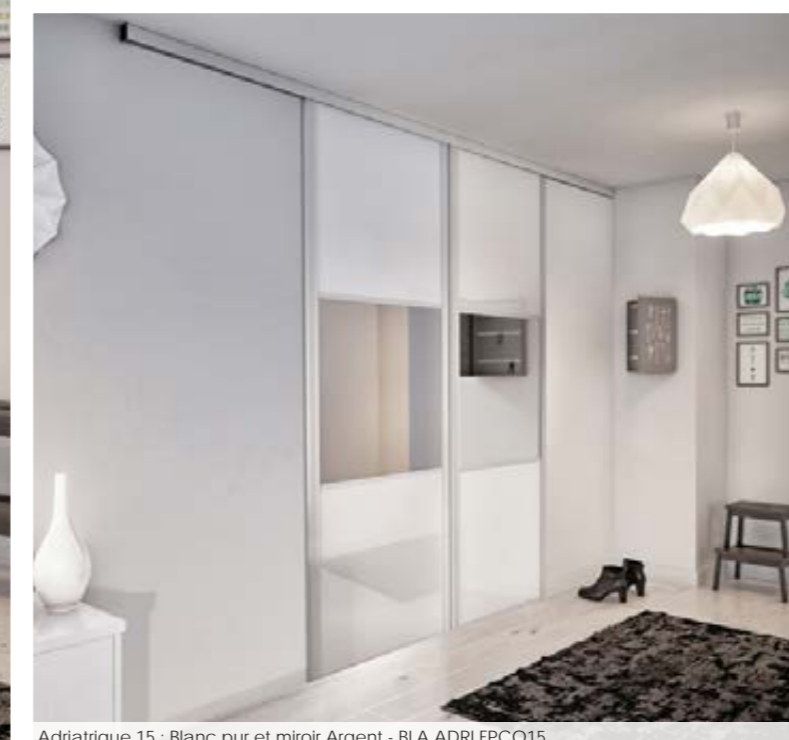
Amortisseur de fermeture
Pour largeur de façade >1200 mm
IND.BLUE.FPAMAL



+68€

lot de 4

Joint déco
Noir
IND.BLUE.FPDECO2



Adriatique 15 : Blanc pur et miroir Argent - BLA.ADRI.FPCO15

Adriatique 14 : Blanc pur et miroir Argent - BLA.ADRI.FPCO14

1570€

MISE À DIMENSIONS

+160€ Appliquée uniquement sur l'élargissement de la façade BLA.ADRI.FPMAD10

Tarif TTC au 01.06.2019 hors éco-participation de 9.40€

ADRIATIQUE

Quoi de mieux pour illuminer une entrée trop sombre que ce mariage de Blanc pur et de miroir Argent ? L'aspect polaire de ces deux portes de placard coulissantes est renforcé par une finition en aluminium assortie.

DÉCORS



Verre laqué Blanc pur

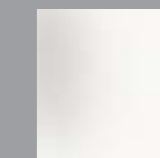


Miroir Argent

POIGNÉE ET FINITION



Poignée Aluminium L (45 mm)



Blanc mat

CARACTÉRISTIQUES



Façade coulissante montée sur un rail monovoie Unik à l'extérieur de la niche.

Autres matières disponibles p.52.

DIMENSIONS

Composition présentée:
Façade (HxL) : 2500 x 1600 mm
Vantail (HxL) : 2500 x 800 mm
Dimensions mini/maxi façade (2 vantaux) :
Hauteur : 600 / 2800 mm
Largeur : 660 / 1890 mm

▲ Présence de plinthe et épaisseur à indiquer à la commande.

LIVRAISON



+104€

Livraison à domicile

OPTIONS



+120€

lot de 4

Amortisseur de fermeture
Alu naturel et Blanc mat
BLA.ADRI.FPAMAL



+140€

lot de 2

Sur-poignée
Alu naturel et Blanc mat
H. 200 mm
BLA.ADRI.FPSPOI



ALOUETTE

Avec ses trois nuances de couleurs: Gris galet, Gris intense et Blanc mat, cette façade de placard est le comble de l'élégance ! Ses finitions en aluminium offrent un rendu qui épatera à coup sûr vos invités



Alouette 24 : Blanc mat, Gris galet, Gris intense - GRI.ALOU.FPCO24



Alouette 25 : Gris intense, Gris galet, Blanc mat - GRI.ALOU.FPCO25

Alouette 23 : Blanc mat, Gris galet, Gris intense - GRI.ALOU.FPCO23

929€

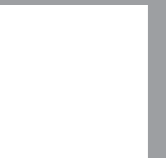
MISE À DIMENSIONS

+190€

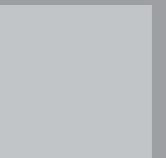
Appliquée uniquement sur l'élargissement de la façade GRI.ALOU.FPMAD9

Tarif TTC au 01.06.2019 hors éco-participation de 4€

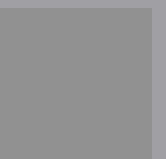
DÉCORS



Blanc mat



Gris galet

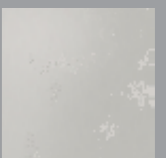


Gris intense

POIGNÉE ET FINITION



Poignée Aluminium L (45 mm)



Alu naturel

CARACTÉRISTIQUES



Façade coulissante montée sur un rail monovoie Unik à l'extérieur de la niche.

Autres matières disponibles p.53.

DIMENSIONS

Composition présentée:
Façade (HxL): 2500 x 1600 mm
Vantail (HxL): 2500 x 800 mm
Dimensions mini/maxi façade (2 vantaux):
Hauteur: 1000 / 2800 mm
Largeur: 670 / 2300 mm

▲ Présence de plinthe et épaisseur à indiquer à la commande.

LIVRAISON



+104€

Livraison à domicile

OPTIONS



+120€

lot de 4

Amortisseur de fermeture
Pour largeur de façade >1200 mm
GRI.ALOU.FPAMAL



+140€

lot de 2

Sur-poignée
Alu naturel
H. 200 mm
GRI.ALOU.FPSP01



1 PORTE EXTÉRIEURE

UniK

Le système d'ouverture de placard coulissant innovant grâce à son rail monovoie. Installée devant la niche, cette façade est montée sur un rail unique donnant un accès total à votre placard.



Loft 26: Vitre dépolie et Noir - ATE.LOFT.FPCO26



Loft 27: Vitre grisée et Noir - ATE.LOFT.FPCO27



Loft 25: Vitre claire et Noir - ATE.LOFT.FPCO25

1264€

Tarif TTC au 01.06.2019
hors éco-participation de 4.70€

MISE À DIMENSIONS



Appliquée uniquement sur l'élargissement de la façade ATE.LOFT.FPMAD7

CARACTÉRISTIQUES



Façade coulissante montée sur un rail monovoie Unik à l'extérieur de la niche.

Autres matières disponibles p.50.

DIMENSIONS

Composition présentée:
Façade (HxL): 2500 x 800 mm
Vantail (HxL): 2500 x 800 mm
Dimensions mini/maxi façade (2 vantaux):
Hauteur: 1000 / 2800 mm
Largeur: 510 / 1110 mm

▲ Présence de plinthe et épaisseur à indiquer à la commande.

LIVRAISON



Livraison à domicile

OPTIONS



Amortisseur de fermeture
Pour largeur de façade >1200 mm
ATE.LOFT.FPAMAL



Sur-poignée
Noir mat
H. 200 mm
ATE.LOFT.FPSP01

DÉCORS



Verre laqué Noir



Vitre claire



Vitre dépolie



Vitre grisée

POIGNÉE ET FINITION



Poignée Aluminium L (45 mm)



Noir mat

GARANTIE
15
ANS

FABRIQUÉ
EN FRANCE

ÉPAISSEUR
PANNEAU
12
MM

RAILS
INCLUS

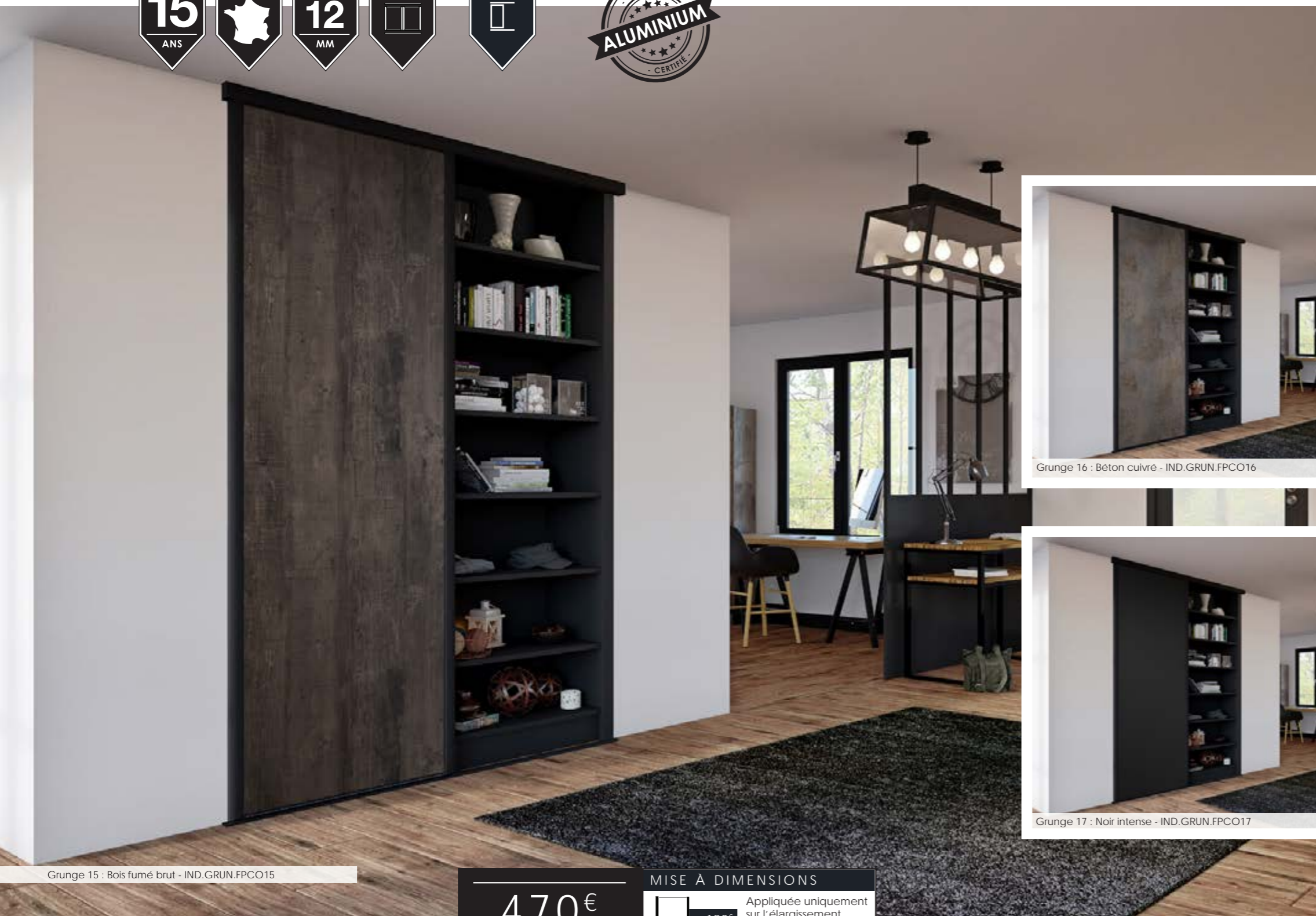
UNIK

CERTIFIÉ
ALUMINIUM
- CERTIFIÉ -



GRUNGE

Le style industriel s'installe dans votre intérieur grâce à cette porte de placard. Le ton Bois fumé brut est typique d'une ambiance factory, le miroir est particulièrement efficace pour agrandir de petits espaces ! Les finitions en aluminium Noir mat offre un produit haut de gamme.



Grunge 16 : Béton cuivré - IND.GRUN.FPCO16



Grunge 17 : Noir intense - IND.GRUN.FPCO17

Grunge 15 : Bois fumé brut - IND.GRUN.FPCO15

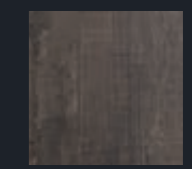
470€

MISE À DIMENSIONS

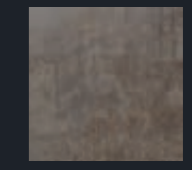
+180€ Appliquée uniquement sur l'élargissement de la façade IND.GRUN.FPMAD5

Tarif TTC au 01.06.2019 hors éco-participation de 2€

DÉCORS



Bois fumé brut



Béton cuivré

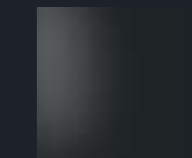


Noir intense

POIGNÉE ET FINITION



Poignée Aluminium L (45 mm)



Noir mat

CARACTÉRISTIQUES

Façade coulissante montée sur un rail monovoie Unik à l'extérieur de la niche.

Autres matières disponibles p.51.

DIMENSIONS

Composition présentée:
Façade (HxL) : 2500 x 800 mm
Vantail (HxL) : 2500 x 800 mm
Dimensions mini/maxi façade (2 vantaux):
Hauteur: 600 / 2800 mm
Largeur: 290 / 1400 mm

▲ Présence de plinthe et épaisseur à indiquer à la commande.

LIVRAISON

+52€

Livraison à domicile

OPTIONS

+120€
lot de 4

Amortisseur de fermeture
Pour largeur de façade >1200 mm
IND.GRUN.FPAMAL

+140€
lot de 2

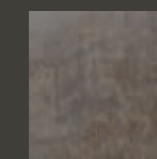
Sur-poignée
Noir mat
H. 200 mm
IND.GRUN.FPSPOI



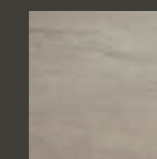
BLUES

Style industriel chic pour la Collection Blues ! Elle mélange la finesse d'un effet Béton cuivré à un miroir central Argent. Ajoutez à cela la finition en aluminium Noir mat et vous obtenez un produit ultra tendance.

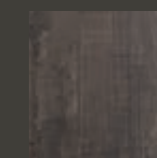
DÉCORS



Béton cuivré



Chêne cigare brut



Bois fumé brut

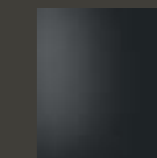


Miroir Argent

POIGNÉE ET FINITION



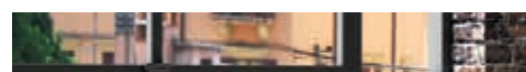
Poignée Aluminium L (45 mm)



Noir mat



Blues 20 : Chêne cigare brut et miroir Argent - IND.BLUE.FPCO20



Blues 21 : Bois fumé brut et miroir Argent - IND.BLUE.FPCO21

571 €

MISE À DIMENSIONS

+130€ Appliquée uniquement sur l'élargissement de la façade IND.BLUE.FPMAD6

Tarif TTC au 01.06.2019 hors éco-participation de 4.70€

Blues 19 : Béton cuivré et miroir Argent - IND.BLUE.FPCO19

CARACTÉRISTIQUES



Façade coulissante montée sur un rail monovoie Unik à l'extérieur de la niche.

DIMENSIONS

Composition présentée:
Façade (HxL) : 2500 x 800 mm
Vantail (HxL) : 2500 x 800 mm
Dimensions mini/maxi façade (2 vantaux):
Hauteur: 1000 / 2800 mm
Largeur: 290 / 1110 mm

▲ Présence de plinthe et épaisseur à indiquer à la commande.

LIVRAISON



+52€
Livraison à domicile

OPTIONS



+120€
lot de 4
Amortisseur de fermeture
Pour largeur de façade >1200 mm
IND.BLUE.FPAMAL



+34€
lot de 2
Joint déco
Noir
IND.BLUE.FPDECO1

GARANTIE
15
ANS

FABRIQUÉ
EN FRANCE

ÉPAISSEUR
PANNEAU
12
MM

RAILS
INCLUS

UNIK

CERTIFIÉ
ALUMINIUM
CERTIFIÉ



Adriatique 23 : Blanc pur et miroir Argent - BLA.ADRI.FPCO23



Adriatique 22 : Blanc pur et miroir Argent - BLA.ADRI.FPCO22

785 €

MISE À DIMENSIONS

+160€ Appliquée uniquement sur l'élargissement de la façade
BLA.ADRI.FPMAD13

Tarif TTC au 01.06.2019
hors éco-participation de 4.70€

CARACTÉRISTIQUES



Façade coulissante montée sur un rail monovoie Unik à l'extérieur de la niche.

Autres matières disponibles p.52.

DIMENSIONS

Composition présentée:
Façade (HxL) : 2500 x 800 mm
Vantail (HxL) : 2500 x 800 mm
Dimensions mini/maxi façade (2 vantaux) :
Hauteur : 600 / 2800 mm
Largeur : 270 / 890 mm

▲ Présence de plinthe et épaisseur à indiquer à la commande.

LIVRAISON



+104€

Livraison à domicile

OPTIONS



+120€

lot de 4

Amortisseur de fermeture
Pour largeur de façade >1200 mm
BLA.ADRI.FPAMAL



+140€

lot de 2

Sur-poignée
Alu naturel et Blanc mat
H. 200 mm
BLA.ADRI.FPSPOI

DÉCORS



Blanc pur

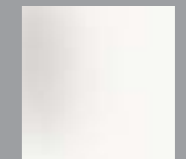


Miroir Argent

POIGNÉE ET FINITION



Poignée Aluminium L (45 mm)



Blanc mat



ALOUETTE

Avec ses trois nuances de couleurs: Gris galet, Gris intense et Blanc mat, cette façade de placard est le comble de l'élégance ! Ses finitions en aluminium offrent un rendu qui épatera à coup sûr vos invités



Alouette 33 : Blanc mat, Gris galet, Gris intense - GRI.ALOU.FPCO33

Alouette 34 : Blanc mat, Gris galet, Gris intense - GRI.ALOU.FPCO34

464€

Tarif TTC au 01.06.2019
hors éco-participation de 2€

MISE À DIMENSIONS



+190€ Appliquée uniquement sur l'élargissement de la façade GRI.ALOU.FPMAD11

CARACTÉRISTIQUES



Façade coulissante montée sur un rail monovoie Unik à l'extérieur de la niche.

Autres matières disponibles p.53.

DIMENSIONS

Composition présentée:

Façade (HxL): 2500 x 800 mm

Vantail (HxL): 2500 x 800 mm

Dimensions mini/maxi façade (2 vantaux):

Hauteur: 1000 / 2800 mm

Largeur: 290 / 1100 mm

▲ Présence de plinthe et épaisseur à indiquer à la commande.

LIVRAISON



+104€

Livraison à domicile

OPTIONS



+120€

lot de 4

Amortisseur de fermeture
Pour largeur de façade >1200 mm
GRI.ALOU.FPAMAL



+140€

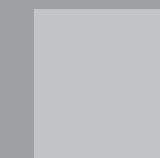
lot de 2

Sur-poignée
Alu naturel
H. 200 mm
GRI.ALOU.FPSP01

DÉCORS



Blanc mat



Gris galet

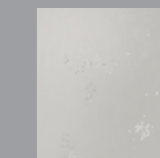


Gris intense

POIGNÉE ET FINITION



Poignée Aluminium L (45 mm)



Alu naturel



1 PORTE INTÉRIEURE

Unik

Installée dans la niche, cette façade est montée sur un rail unique donnant un accès à la moitié de votre rangement (1/2) et de ne laissant apparaître que la partie souhaitée (1/2). Avec Unik, créez un nouvel espace déco dans votre maison.

GARANTIE
15
ANS

FABRIQUÉ
EN FRANCE

ÉPAISSEUR
PANNEAU
12
MM

RAILS
INCLUS

UNIK

CERTIFIÉ
ALUMINIUM
CERTIFIÉ



Loft 31 : Vitre claire et Noir - ATE.LOFT.FPCO31

1264€

Tarif TTC au 01.06.2019
hors éco-participation de 6,70€

MISE À DIMENSIONS



+200€

Appliquée uniquement
sur l'élargissement
de la façade
ATE.LOFT.FPMAD7



Loft 32 : Vitre dépolie et Noir - ATE.LOFT.FPCO32



Loft 33 : Vitre grisée et Noir - ATE.LOFT.FPCO33



LOFT

L'atout charme de votre entrée sera cette façade coulissante de style atelier. La partie basse en verre laqué noir met en valeur la vitre claire qui dévoilera totalement le contenu de votre placard. Les finitions en aluminium Noir mat subliment l'ensemble.

DÉCORS



Verre laqué Noir



Vitre claire



Vitre dépolie



Vitre grisée

POIGNÉE
ET FINITION



Poignée Aluminium
L (45 mm)



Noir mat

CARACTÉRISTIQUES



Façade coulissante
montée sur un rail monovoie
à l'intérieur de la niche.

Autres matières disponibles p.50.

DIMENSIONS

Composition présentée:
Façade (HxL) : 2500 x 800 mm
Vantail (HxL) : 2500 x 800 mm
Dimensions mini/maxi façade (2 vantaux) :
Hauteur : 1000 / 2800 mm
Largeur : 1220 / 2410 mm

▲ Présence de plinthe et épaisseur
à indiquer à la commande.

OPTIONS



+120€

lot de 4

Amortisseur de fermeture
Pour largeur de façade >1200 mm
ATE.LOFT.FPAMAL



+40€

lot de 2

Compensateur de plinthe
Noir L. 2800 mm
À recouper
ATE.LOFT.FPCPAL



+140€

lot de 2

Sur-poignée
Noir mat
H. 200 mm
ATE.LOFT.FPSPOI

LIVRAISON



+52€

Livraison à domicile



GRUNGE

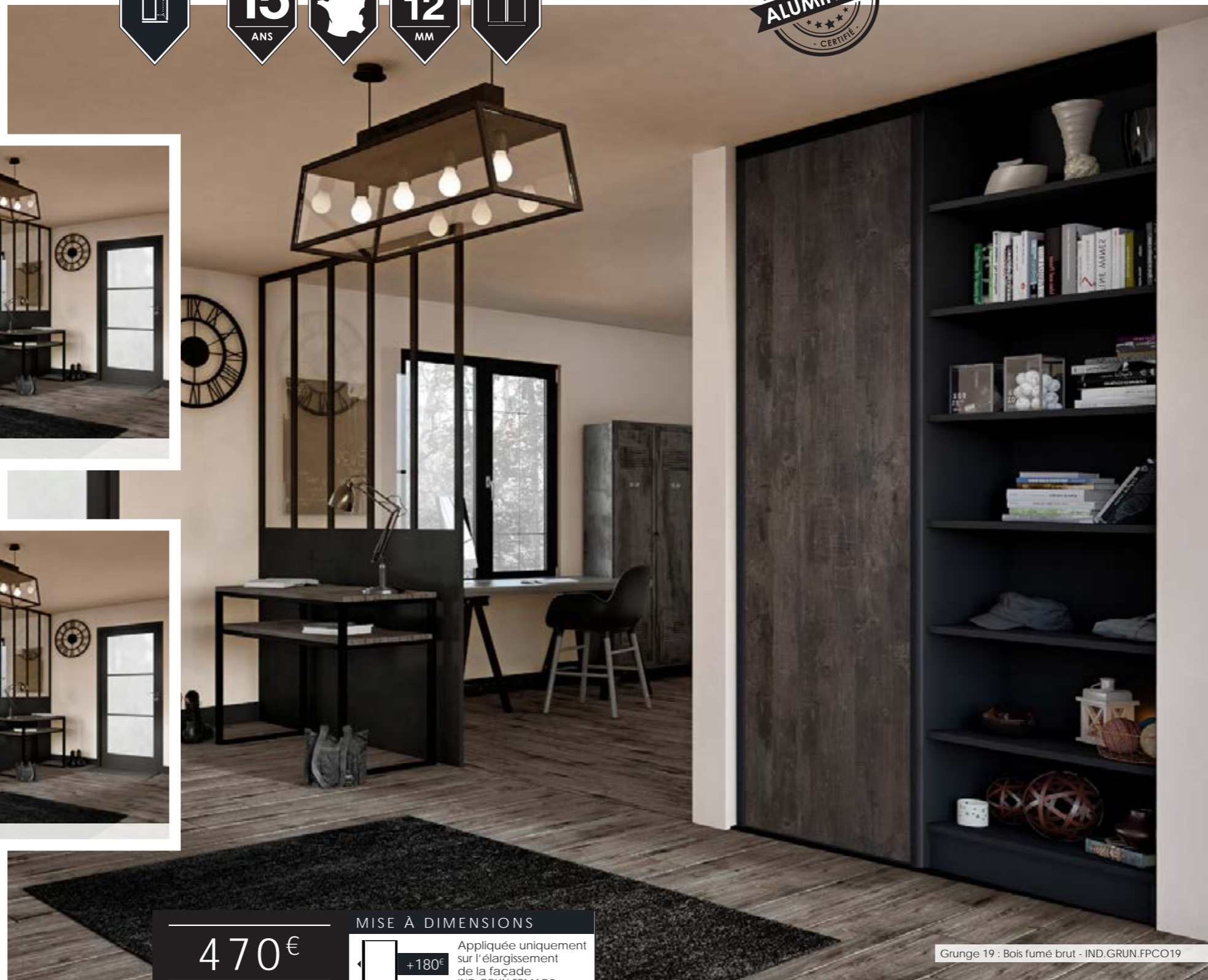
L'effet Bois Fumé Brut de cette façade de placard est sublimé par une finition en aluminium noir mat. L'ensemble plongera votre intérieur dans un style Industriel ultra moderne !



Grunge 20 : Béton cuivré - IND.GRUN.FPCO20



Grunge 21 : Noir intense - IND.GRUN.FPCO21



Grunge 19 : Bois fumé brut - IND.GRUN.FPCO19

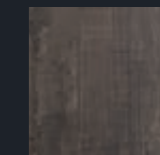
470€

MISE À DIMENSIONS

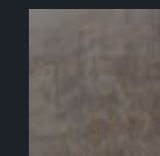
+180€ Appliquée uniquement sur l'élargissement de la façade
IND.GRUN.FPMAD5

Tarif TTC au 01.06.2019
hors éco-participation de 2.80€

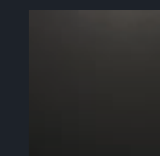
DÉCORS



Bois fumé brut



Béton cuivré

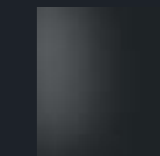


Noir intense

POIGNÉE ET FINITION



Poignée Aluminium L (45 mm)



Noir mat

CARACTÉRISTIQUES



Façade coulissante
montée sur un rail monovoie à l'intérieur de la niche.

Autres matières disponibles p.51.

DIMENSIONS

Composition présentée:
Façade (HxL) : 2500 x 800 mm
Vantail (HxL) : 2500 x 800 mm
Dimensions mini/maxi façade (2 vantaux):
Hauteur: 600 / 2800 mm
Largeur: 780 / 3010 mm

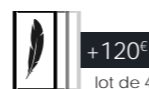
▲ Présence de plinthe et épaisseur à indiquer à la commande.

LIVRAISON



+52€
Livraison à domicile

OPTIONS



+120€
lot de 4
Amortisseur de fermeture
Pour largeur de façade >1200 mm
IND.GRUN.FPAMAL



+40€
lot de 2
Compensateur de plinthe
Noir L. 2800 mm
À recouper
IND.GRUN.FPCPAL



+140€
lot de 2
Sur-poignée
Noir mat
H. 200 mm
IND.GRUN.FPSPOI



Blues 23 : Chêne cigare brut et Miroir argent - IND.BLUE.FPCO23



Blues 24 : Bois fumé brut et Miroir argent - IND.BLUE.FPCO24

GARANTIE **15** ANS

FABRIQUÉ EN FRANCE

ÉPAISSEUR PANNEAU **12** MM

RAILS INCLUS

UNIK



Blues 22 : Béton cuivré et Miroir argent - IND.BLUE.FPCO22

571 €

MISE À DIMENSIONS

+130€

Appliquée uniquement sur l'élargissement de la façade IND.BLUE.FPMAD6

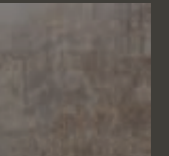
Tarif TTC au 01.06.2019 hors éco-participation de 6.70€



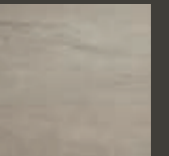
BLUES

Style industriel chic pour la Collection Blues ! Elle mélange la finesse d'un effet Bois fumé brut à un miroir central Argent. Ajoutez à cela la finition en aluminium Noir mat, vous obtenez un produit ultra tendance.

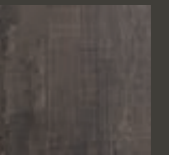
DÉCORS



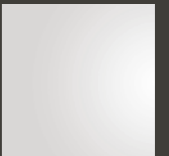
Béton cuivré



Chêne cigare brut



Bois fumé brut

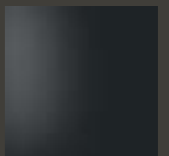


Miroir Argent

POIGNÉE ET FINITION



Poignée Aluminium L (45 mm)



Noir mat

CARACTÉRISTIQUES



Façade coulissante montée sur un rail monovoie à l'intérieur de la niche.

DIMENSIONS

Composition présentée: Façade (HxL): 2500 x 800 mm Vantail (HxL): 2500 x 800 mm Dimensions mini/maxi façade (2 vantaux): Hauteur: 1000 / 2800 mm Largeur: 780 / 2410 mm

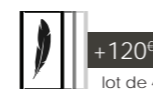
▲ Présence de plinthe et épaisseur à indiquer à la commande.

LIVRAISON



Livraison à domicile

OPTIONS



Amortisseur de fermeture Pour largeur de façade >1200 mm IND.BLUE.FPAMAL



Compensateur de plinthe Noir L. 2800 mm À recouper IND.BLUE.FPCPAL



Joint déco Noir IND.BLUE.FPDECO1



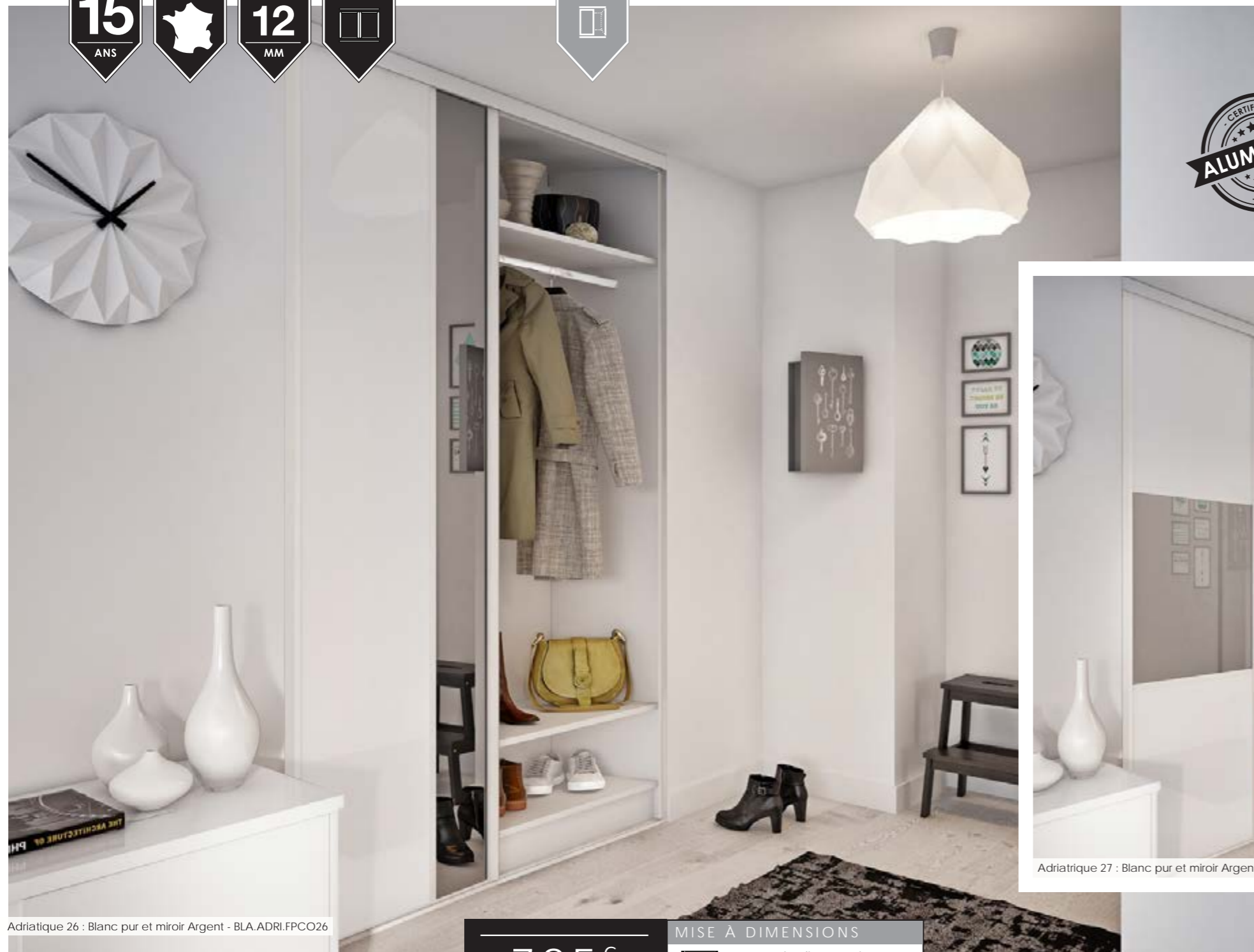
GARANTIE
15
ANS

FABRIQUÉ EN FRANCE

ÉPAISSEUR PANNEAU
12
MM

RAILS INCLUS

UNIK



Adriatique 26 : Blanc pur et miroir Argent - BLA.ADRI.FPCO26

785€

MISE À DIMENSIONS

+160€

Appliquée uniquement sur l'élargissement de la façade
BLA.ADRI.FPMAD13

Tarif TTC au 01.06.2019
hors éco-participation de 6,70€



ADRIATIQUE

L'aspect polaire de cette porte de placard coulissante est renforcé par une finition en aluminium assortie. Le verre laqué et le miroir Argent apportent un effet pur en terme de luminosité.



Adriatique 27 : Blanc pur et miroir Argent - BLA.ADRI.FPCO27

DÉCORS



Blanc pur

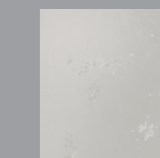


Miroir Argent

POIGNÉE ET FINITION



Poignée Aluminium L (45 mm)



Alu naturel

CARACTÉRISTIQUES



Façade coulissante
montée sur un rail monovoie à l'intérieur de la niche.

Autres matières disponibles p.52.

DIMENSIONS

Composition présentée:
Façade (HxL) : 2500 x 800 mm
Vantail (HxL) : 2500 x 800 mm
Dimensions mini/maxi façade (2 vantaux):
Hauteur : 600 / 2800 mm
Largeur : 780 / 2010 mm

▲ Présence de plinthe et épaisseur à indiquer à la commande.

LIVRAISON



+52€
Livraison à domicile

OPTIONS



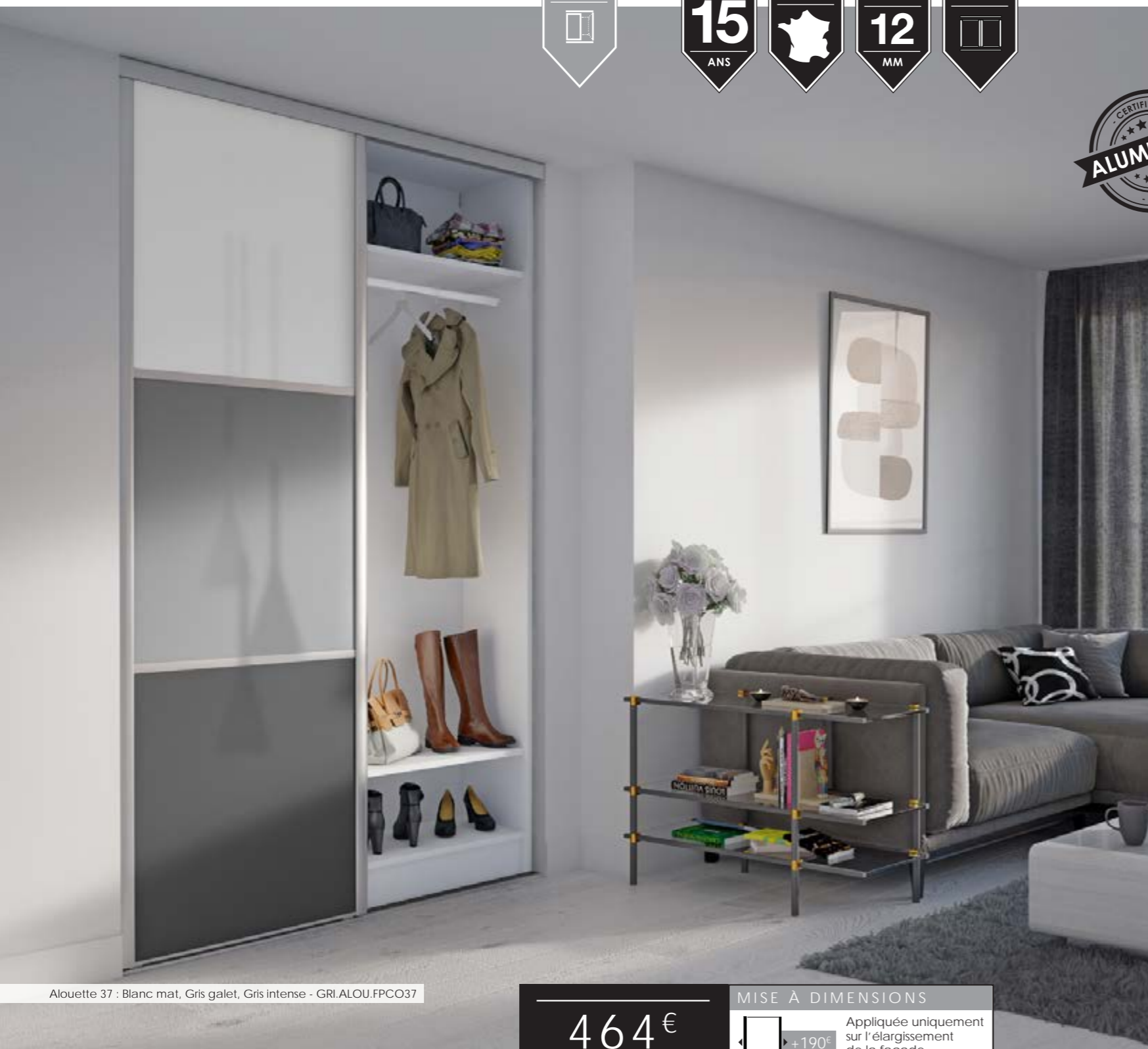
+120€
lot de 4
Amortisseur de fermeture
Pour largeur de façade >1200 mm
BLA.ADRI.FPAMAL



+40€
lot de 2
Compensateur de plinthe
Noir L. 2800 mm
À recouper
BLA.ADRI.FPCPAL



+140€
lot de 2
Sur-poignée
Alu naturel et Blanc mat
H. 200 mm
BLA.ADRI.FPSPOI



Alouette 37 : Blanc mat, Gris galet, Gris intense - GRI.ALOU.FPCO37

464€

Tarif TTC au 01.06.2019
hors éco-participation de 2.80€

MISE À DIMENSIONS

Appliquée uniquement sur l'élargissement de la façade GRI.ALOU.FPMAD11



Alouette 38 : Blanc mat, Gris galet, Gris intense - GRI.ALOU.FPCO38

ALOUETTE

Avec ses trois nuances de couleurs : Gris galet, Gris intense et Blanc mat, cette façade de placard est le comble de l'élégance ! Elle se coordonne parfaitement avec les couleurs tendances déco.

DÉCORS



Blanc mat



Gris galet

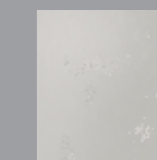


Gris intense

POIGNÉE ET FINITION



Poignée Aluminium L (45 mm)



Alu naturel

CARACTÉRISTIQUES



Façade coulissante montée sur un rail monovoie à l'intérieur de la niche.

Autres matières disponibles p.53.

DIMENSIONS

Composition présentée:
Façade (HxL) : 2500 x 800 mm
Vantail (HxL) : 2500 x 800 mm
Dimensions mini/maxi façade (2 vantaux) :
Hauteur : 1000 / 2800 mm
Largeur : 780 / 2410 mm

▲ Présence de plinthe et épaisseur à indiquer à la commande.

LIVRAISON



+52€

Livraison à domicile

OPTIONS



+120€

lot de 4

Amortisseur de fermeture Pour largeur de façade >1200 mm GRI.ALOU.FPAMAL



+40€

lot de 2

Compensateur de plinthe Noir L. 2800 mm À recouper BLA.ADRI.FPCPAL



+140€

lot de 2

Sur-poignée Alu naturel H. 200 mm GRI.ALOU.FPSPOI



DÉCLINAISONS
DES COLLECTIONS
UNIK



€					
Tarif TTC de la façade	Mise à dimensions Élargissement (recoupe et agrandissement sans surcoût)	Livraison à domicile	Amortisseur de fermeture	Compensateur de plinthe	Sur-poignée

VERSION 2 VANTAUX EXTERIEURS MELAMINE

Dimensions **Façade (HxL)** : 2500 x 1600 mm - **Vantail (HxL)** : 2500 x 800 mm - **Hauteur mini/maxi façade** : 1000/2800 mm - **Largeur mini/maxi façade** : 1110 / 2300 mm

			2113 € hors éco-participation de 9.40€	200 €	104 €	120 €	x	140 €
Loft 16 : Vitre claire Méla. Noir intense ATE.LOFT.FPCO16	Loft 17 : Vitre dépolie Méla. Noir intense ATE.LOFT.FPCO17	Loft 18 : Vitre grisée Méla. Noir intense ATE.LOFT.FPCO18		ATE.LOFT.FPMAD6		ATE.LOFT.FPAMAL		ATE.LOFT.FPSPOI

VERSION 1 VANTAIL EXTERIEUR MELANIME

Dimensions **Façade (HxL)** : 2500 x 800mm - **Vantail (HxL)** : 2500 x 800 mm - **Hauteur mini/maxi façade** : 1000/2800 mm - **Largeur mini/maxi façade** : 510 / 1110 mm

			1056 € hors éco-participation de 4.70€	200 €	52 €	120 €	x	140 €
Loft 28 : Vitre claire Méla. Noir intense ATE.LOFT.FPCO28	Loft 29 : Vitre dépolie Méla. Noir intense ATE.LOFT.FPCO29	Loft 30 : Vitre grisée Méla. Noir intense ATE.LOFT.FPCO30		ATE.LOFT.FPMAD8		ATE.LOFT.FPAMAL		ATE.LOFT.FPSPOI

VERSION 1 VANTAIL INTERIEUR MELAMINE

Dimensions **Façade (HxL)** : 2500 x 800 mm - **Vantail (HxL)** : 2500 x 800 mm - **Hauteur mini/maxi façade** : 1000/2800 mm - **Largeur mini/maxi façade** : 1220 / 2420 mm

			1056 € hors éco-participation de 6.70€	200 €	52 €	120 €	40 €	140 €
Loft 34 : Vitre claire Méla. Noir intense ATE.LOFT.FPCO34	Loft 35 : Vitre dépolie Méla. Noir intense ATE.LOFT.FPCO35	Loft 36 : Vitre grisée Méla. Noir intense ATE.LOFT.FPCO36		ATE.LOFT.FPMAD8		ATE.LOFT.FPAMAL	ATE.LOFT.FPCPAL	ATE.LOFT.FPSPOI

▲ Présence de plinthe et épaisseur à indiquer à la commande.



€					
Tarif TTC de la façade	Mise à dimensions Élargissement (recoupe et agrandissement sans surcoût)	Livraison à domicile	Amortisseur de fermeture	Compensateur de plinthe	Sur-poignée

VERSION 1 VANTAIL EXTERIEUR MELANIME

Dimensions **Façade (HxL)** : 2500 x 1600 mm - **Vantail (HxL)** : 2500 x 800 mm - **Hauteur mini/maxi façade** : 600/2800 mm - **Largeur mini/maxi façade** : 290 / 1400 mm

	590 € hors éco-participation de 4.70€	180 €	52 €	120 €	x	140 €
Grunge 14 : Miroir Argent IND.GRUN.FPCO16		IND.GRUN.FPMAD4		IND.GRUN.FPAMAL		IND.GRUN.FPSPOI

VERSION 1 VANTAIL INTERIEUR MELANIME

Dimensions **Façade (HxL)** : 2500 x 800mm - **Vantail (HxL)** : 2500 x 800 mm - **Hauteur mini/maxi façade** : 600/2800 mm - **Largeur mini/maxi façade** : 780 / 3010 mm

	590 € hors éco-participation de 4.70€	180 €	52 €	120 €	40 €	140 €
Grunge 18 : Miroir Argent IND.GRUN.FPCO18		IND.GRUN.FPMAD4		IND.GRUN.FPAMAL	IND.GRUN.FPCPAL	IND.GRUN.FPSPOI

▲ Présence de plinthe et épaisseur à indiquer à la commande.



€						
Tarif TTC de la façade	Mise à dimensions Élargissement (recoupe et agrandissement sans surcoût)	Livraison à domicile	Amortisseur de fermeture	Compensateur de plinthe	Sur-poignée	Pousse-lâche

VERSION 2 VANTAUX EXTÉRIEURS MÉLAMINÉ

Dimensions **Façade (HxL)** : 2500 x 1600 mm - **Vantail (HxL)** : 2500 x 800 mm - **Hauteur mini/maxi façade** : 600/2800 mm - **Largeur mini/maxi façade** : 660 / 1890 mm

		1152 € hors éco-participation de 9.40€	160 €	104 €	120 €	x	140 €	x
Adriatique 16 : Méla. Blanc mat Miroir Argent BLA.ADRI.FPCO16	Adriatique 17 : Méla. Blanc mat Miroir Argent BLA.ADRI.FPCO17		BLA.ADRI.FPMAD10	BLA.ADRI.FPAMAL	BLA.ADRI.FPSPOI			

VERSION 1 VANTAIL EXTÉRIEUR MÉLAMINÉ

Dimensions **Façade (HxL)** : 2500 x 800 mm - **Vantail (HxL)** : 2500 x 800 mm - **Hauteur mini/maxi façade** : 600/2800 mm - **Largeur mini/maxi façade** : 270 / 890 mm

		576 € hors éco-participation de 4.70€	160 €	52 €	120 €	x	140 €	x
Adriatique 24 : Méla. Blanc mat Miroir Argent BLA.ADRI.FPCO24	Adriatique 25 : Méla. Blanc mat Miroir Argent BLA.ADRI.FPCO25		BLA.ADRI.FPMAD14	BLA.ADRI.FPAMAL	BLA.ADRI.FPSPOI			

VERSION 1 VANTAIL INTÉRIEUR MÉLAMINÉ

Dimensions **Façade (HxL)** : 2500 x 800 mm - **Vantail (HxL)** : 2500 x 800 mm - **Hauteur mini/maxi façade** : 600/2800 mm - **Largeur mini/maxi façade** : 780 / 2010 mm

		576 € hors éco-participation de 4.70€	160 €	52 €	120 €	40 €	140 €	x
Adriatique 28 : Méla. Blanc mat Miroir Argent BLA.ADRI.FPCO28	Adriatique 29 : Méla. Blanc mat Miroir Argent BLA.ADRI.FPCO29		BLA.ADRI.FPMAD14	BLA.ADRI.FPAMAL	BLA.ADRI.FPCPAL	BLA.ADRI.FPSPOI		

▲ Présence de plinthe et épaisseur à indiquer à la commande.



€						
Tarif TTC de la façade	Mise à dimensions Élargissement (recoupe et agrandissement sans surcoût)	Livraison à domicile	Amortisseur de fermeture	Compensateur de plinthe	Sur-poignée	Pousse-lâche

VERSION 2 VANTAUX EXTÉRIEURS VERRE LAQUÉ

Dimensions **Façade (HxL)** : 2500 x 1600 mm - **Vantail (HxL)** : 2500 x 800 mm - **Hauteur mini/maxi façade** : 1000/2800 mm - **Largeur mini/maxi façade** : 670 / 2300 mm

			1347 € hors éco-participation de 9.40€	190 €	104 €	120 €	x	140 €	x
Alouette 26 : VL Blanc pur VL Gris perle VL Gris foncé GRI.ALOU.FPCO26	Alouette 27 : VL Blanc pur VL Gris perle VL Gris foncé GRI.ALOU.FPCO27	Alouette 28 : VL Blanc pur VL Gris perle VL Gris foncé GRI.ALOU.FPCO28		GRI.ALOU.FPMAD10	GRI.ALOU.FPAMAL	GRI.ALOU.FPSPOI			

VERSION 1 VANTAIL EXTÉRIEUR VERRE LAQUÉ

Dimensions **Façade (HxL)** : 2500 x 800 mm - **Vantail (HxL)** : 2500 x 800 mm - **Hauteur mini/maxi façade** : 1000/2800 mm - **Largeur mini/maxi façade** : 290 / 1110 mm

		673 € hors éco-participation de 4.70€	190 €	52 €	120 €	x	140 €	x
Alouette 35 : VL Blanc pur VL Gris perle VL Gris foncé GRI.ALOU.FPCO35	Alouette 36 : VL Blanc pur VL Gris perle VL Gris foncé GRI.ALOU.FPCO36		GRI.ALOU.FPMAD12	GRI.ALOU.FPAMAL	GRI.ALOU.FPSPOI			

VERSION 1 VANTAIL INTÉRIEUR VERRE LAQUÉ

Dimensions **Façade (HxL)** : 2500 x 800 mm - **Vantail (HxL)** : 2500 x 800 mm - **Hauteur mini/maxi façade** : 1000/2800 mm - **Largeur mini/maxi façade** : 780 / 2410 mm

		673 € hors éco-participation de 4.70€	190 €	52 €	120 €	40 €	x	x
Alouette 39 : VL Blanc pur VL Gris perle VL Gris foncé GRI.ALOU.FPCO39	Alouette 40 : VL Blanc pur VL Gris perle VL Gris foncé GRI.ALOU.FPCO40		GRI.ALOU.FPMAD12	GRI.ALOU.FPAMAL	GRI.ALOU.FPCPAL			

▲ Présence de plinthe et épaisseur à indiquer à la commande.



KAZED EN DÉTAILS

Venez trouver dans cette rubrique toutes les réponses à vos questions. L'intégralité du nuancier, les caractéristiques de nos produits, une aide à la prise de côtes, les conditions générales de vente et de fabrication...



50 ans d'histoire.



Première publicité pour les portes pliantes Kazed



1965

L'aventure KAZED débute en 1965, en plein boom de l'immobilier. Fondé par Krieg & Zivy, KAZED équipe les logements avec les premières portes pliantes Parisienne, Provence et Touraine.



«Le style pliant» fait la notoriété de Kazed

80'



Après le succès fulgurant des portes pliantes KAZED, la société ne perd pas de temps et présente dans les années 80, la porte coulissante.



1990

1990: Promoteur d'une nouvelle philosophie de rangement, la marque renforce son image par sa collaboration avec Philippe STARCK pour dessiner les poignées de ses portes.



« C'est fou ce qu'un petit détail peut transformer une salle de bain. »

2008



Depuis 2008, la marque fait partie intégrante du groupe DEYA et entre dans une nouvelle ère faisant la part belle à la créativité et l'innovation.



...

Aujourd'hui, LA marque emblématique spécialiste de la Porte d'Aménagement® véhicule des valeurs de créativité et de fiabilité à travers une offre innovante « mise à dimensions » ouvrant des possibilités décoratives infinies et une fabrication de qualité.

La gamme KAZED, riche et variée, multiplie les configurations, matières et couleurs... pour une décoration qui vous ressemble.



Première publicité pour les portes coulissantes Kazed

Simplicité.

L'engagement de Kazed : rendre les choses faciles.

Créativité.

Kazed a mis en œuvre toute sa créativité pour vous inspirer à travers 136 Collections aux univers déco très différents.

Fiabilité.

Kazed est synonyme de qualité, depuis longtemps et pour longtemps. Les portes Kazed inspirent confiance, très ouvertement.

Pourquoi choisir Kazed ?



Kazed s'adapte à votre intérieur

Des Collections mises à dimensions qui s'adaptent à votre intérieur et évitent les travaux de structures. Kazed vous propose des options pratiques pour éviter de supprimer la plinthe basse de votre placard. Un rail haut qui masque les irrégularités du plafond.



Kazed facilite l'entretien de ses produits

Un entretien simple grâce à la forme de son rail et ses chemins de roulement plus profonds. La poussière ne s'accroche pas dans la rainure. Un enjoliveur permet de fermer le rail Alu et évite à la poussière de s'accumuler. Plus de traces sur les murs grâce à ses joints amortisseurs sur les poignées.



Kazed pense à votre confort quotidien

Finies les portes qui dérailent avec son double anti déraillement KAZED ! Plus de bruit de claquement de porte avec son amortisseur de fermeture. Un coulissement fluide et silencieux grâce à ses roulettes hautes et basses de qualité (avec roulements à billes)



Kazed facilite l'installation de ses produits

Faciles et rapides à installer avec un rail symétrique et des pré-perçages. Le chauffage au sol n'est plus un problème : son rail peut être collé.



Kazed vous protège

Plus de pincement de doigt avec la fermeture amortie. Plus de claquement de portes, plus de danger pour les enfants. Kazed équipe ses Miroirs, vitres et verres laqués d'un film anti-bris.



Kazed fabrique des produits de qualité

Test des produits dans des conditions réelles ... Une garantie de 15 ans vous assure leur bon fonctionnement dans la durée. Fabrication et conception 100% Française.



Kazed s'engage pour la planète

Certifié PEFC, nos usines utilisent des panneaux dont le Bois est issu de forêts gérées durablement. Ils sont également conformes à la norme E1 pour la teneur en formaldéhyde.



Fabrication française.

“

La fabrication française, une tradition et un engagement.

”



Des hommes et des femmes pour vous servir

Votre porte de placard sur-mesure est fabriquée en France, à quelques kilomètres de Niort, en Poitou-Charentes. KAZED est depuis toujours une marque française et le revendique. C'est dans notre culture d'entreprise. 100% de nos placards sur-mesure sont destinés au marché français.

Le processus de fabrication d'une porte sur-mesure est avant tout basé sur le savoir-faire humain : votre porte passe dans les mains de 5 personnes en moyenne. Des hommes et des femmes formés à assembler et donner forme à vos envies.

Un service R&D pour imaginer la porte de demain.

La porte de placard est devenue un véritable objet de déco. Tendance à la sobriété des modèles, à l'esprit atelier, aux options supplémentaires comme l'éclairage LED, nos équipes préparent demain. Le résultat ? Des portes de placard à vos dimensions à votre image... à vous d'imaginer ce que vous cacherez derrière !

Lexique.

LES OPTIONS DE CONFORT



Amortisseur de fermeture

Kazed vous propose des amortisseurs faciles à installer, qui permettent une fermeture mais aussi une ouverture en douceur pour éviter les pincements de doigts.



Compensateur de plinthe

Sur les Collections en Aluminium, Kazed vous propose un joint en caoutchouc, qui se clipse dans la rainure latérale de la poignée de la porte, pour cacher l'espace vide entre la porte fermée et le mur généré par la plinthe.



Sur-poignée

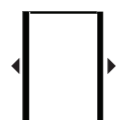
Sur certaines Collections en Aluminium, Kazed vous propose des sur-poignées compatibles avec les poignées. En option, elles permettent une meilleure prise en main des portes.



Joint déco

Sur certaines Collections en Aluminium, Kazed vous propose un joint déco, qui apporte un esthétisme supplémentaire à la poignée.

LES SERVICES



Mise à dimensions

Kazed met les Collections à vos dimensions en appliquant un surcoût uniquement sur l'élargissement de la façade. L'agrandissement en hauteur et la recoupe sont gratuits.



Livraison à domicile

Kazed vous livre à domicile, c'est-à-dire à l'adresse choisie par le client.

LES CERTIFICATIONS



Certifié Aluminium

Kazed met en valeur ses Collections en Aluminium pour leur solidité et les nombreuses options proposées pour les personnaliser.



Garantie 15 ans

Kazed garantit tous ses produits 15 ans.



Fabriqué en France

Kazed fabrique tous ses produits en France, dans les Deux-Sèvres (79).



Épaisseur panneau 12 mm

Tous les panneaux Kazed mesure 12 mm d'épaisseur pour garantir une bonne solidité de ses produits.



Rail inclus

Les Collections Kazed incluent les rails hauts et bas.

RAIL HAUT

POIGNÉE

DÉCOR

TRAVERSE

RAIL BAS

POIGNÉES

Elles composent la structure de nos portes et sont en aluminium. La laque des poignées est composée de peinture polyester et l'enrobage des poignées est effectué avec des colles polyuréthane 0% de COV. Elles intègrent des joints amortisseurs permettant d'amortir l'impact des portes sur les murs (façade intérieure niche uniquement).

TRAVERSES

Pour apporter du design aux portes, certains modèles comportent des traverses horizontales et verticales séparant les différents décors de la porte.

MÉCANISMES

Le coulisement haut des portes est assuré par des guides à galets qui permettent une ouverture silencieuse des portes. Le coulisement bas des portes est assuré par des roulettes équipées de roulements à billes. Ces roulettes en partie retractées à la livraison des portes, doivent être déclenchées par une simple pression sur le bouton poussoir Blanc. Ce mécanisme permet un réglage de l'aplomb des portes, le réglage en hauteur des portes (plage de réglage +5 mm et -1,5 mm).

RAIL BAS

Les rails sont en aluminium. Le rail bas, extra plat, inclut une cale de pose afin de garantir le bon écartement par rapport au mur. Un enjoliveur clipé sur le rail permet de masquer les vis de fixation.

ANTI DÉRAILLEMENT

Le mécanisme bas grâce à un système de ressort interne assure un contact des roulettes sur le rail, la forme du rail assure également une sécurité anti-déraillement.

RAIL HAUT

La forme de nos rails permet de masquer les irrégularités du plafond. Ils sont toujours coordonnés aux poignées des Collections. Pour faciliter leur pose, les rails sont pré-perçés. Des bouchons (fournis) permettent de masquer les extrémités du bandeau.

SUR-POIGNÉES

A positionner librement sur les poignées elles permettent une meilleure préhension des portes.



DÉCORS BOIS ET UNIS



Béton cuivré



Chêne cigare brut



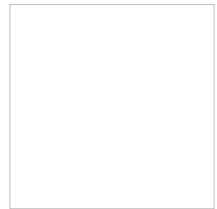
Bois fumé brut



Gris galet



Gris intense



Blanc mat



Noir intense

MIROIRS



Argent

VERRES LAQUÉS LISSES



Blanc pur



Gris perle



Noir

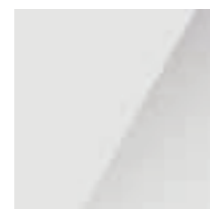


Gris foncé

VITRES



Vitre dépolie

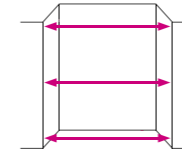
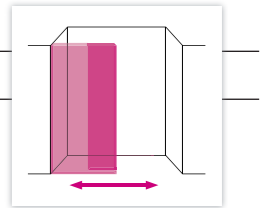


Vitre claire



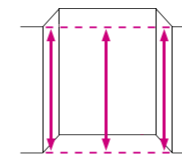
Vitre Grisée

PORTES COULISSANTES



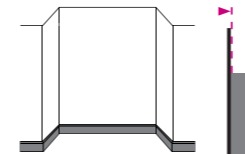
ÉTAPE 1 – MESURER LA LARGEUR

- Prendre la largeur entre murs.
 - Le faire à 3 niveaux, (en haut, au milieu, en bas).
 - La différence entre les largeurs mini et maxi ne doit pas être supérieure à 20 mm.
- Reportez la largeur maximum sur la commande.



ÉTAPE 2 – MESURER LA HAUTEUR

- Prendre la hauteur du sol au plafond.
 - Le faire à 3 niveaux, (à gauche, au milieu, à droite).
 - La différence entre les hauteurs mini et maxi ne doit pas être supérieure à 5 mm.
- Reportez la hauteur minimum sur la commande.



ÉTAPE 3 – EN CAS DE PRÉSENCE DE PLINTHES

- Indiquez le nombre et l'épaisseur de vos plinthes.
- L'épaisseur mini/maxi par plinthe : 7 / 15 mm.

Pour Unik, en cas de pose extérieure de niche, pas la peine de s'occuper des plinthes.

INFORMATIONS COMPLÉMENTAIRES

	Profondeur / Encombrement
Rail haut	44,6 mm
Rail bas	33,3 mm
Façade	44,6 mm

Conditions, garanties et éco-participation.



1 - DISPOSITIONS GÉNÉRALES

Les présentes conditions générales sont rédigées en français dans leur version originale qui prévaut sur toute autre version traduite en langue étrangère. Les présentes conditions générales s'appliquent dans leur intégralité à toutes les ventes et/ou fabrications de Produits consenties par notre Société. Elles en constituent les conditions essentielles et déterminantes et prévalent sur toutes conditions générales d'achat et tous autres documents émanant du Client, quels qu'en soient les termes. Aussi, toute commande adressée à notre Société implique l'acceptation sans réserve des tarifs de notre Société et des présentes conditions générales. Notre Société se réserve le droit d'apporter à ses Produits figurant sur ses catalogues, toute modification jugée opportune, même après acceptation des commandes, sans toutefois que les caractéristiques et performances essentielles puissent s'en trouver affectées. Chacune des stipulations des présentes conditions générales s'appliquera dans toute la mesure autorisée par la loi et la nullité en tout ou partie d'une clause serait sans influence sur le reste de cette clause et l'ensemble des conditions générales.

2 - DROIT APPLICABLE - ATTRIBUTION DE JURIDICTION

Toute question relative aux présentes conditions générales, ainsi qu'aux commandes et contrats qu'elles régissent, qui ne serait pas traitée par les stipulations contractuelles, sera régie par le droit français. En cas de litige, tout différend ayant trait aux présentes conditions générales, ainsi qu'aux commandes et contrats qu'elles régissent, sera de la seule compétence des tribunaux de LA ROCHELLE (France), même en cas de référé, d'appel en garantie, de demande incidente ou de pluralité de défendeurs.

3 - COMMANDES

Les contrats de vente ou de fabrication ne sont valablement formés qu'après confirmation écrite par notre Société des commandes correspondantes et qu'après paiement de l'éventuel acompte stipulé à l'article 9 suivant. Pour autant, tout bon de commande engage le Client dès son émission quel qu'en soit le porteur ou le signataire. Toute modification formulée par notre Société à l'occasion de sa confirmation de la commande, sera réputée acceptée dans tous ses termes à défaut de contestation écrite par le Client dans le délai de trois jours ouvrés à compter de la date de sa communication. Aucune commande ne pourra être annulée sans l'accord de notre Société. Le bénéfice d'une commande est personnel au Client et ne peut être cédé sans l'accord de notre Société.

4 - RÉSERVE DE PROPRIÉTÉ

LES PRODUITS SONT VENDUS SOUS RÉSERVE DE PROPRIÉTÉ JUSQU'À LEUR COMPLET PAIEMENT. À CET ÉGARD, LE PAIEMENT S'ENTEND DU RÈGLEMENT EFFECTIF SUR LE COMPTE DE NOTRE SOCIÉTÉ, DU PRIX DES PRODUITS, DES FRAIS AFFÉRENTS À LA COMMANDE ET DES INTÉRÊTS. En cas de non-paiement même partiel par le Client d'une échéance, notre Société pourra notamment revendiquer le prix de revente des Produits impayés ou reprendre les Produits impayés aux frais et risques du Client, les Produits en stock chez le Client étant présumés être ceux impayés. En cas de transformation ou d'intégration des Produits dans un ouvrage, le transfert de propriété de notre Société sera reporté sur le bien issu de la transformation ou sur tout ou partie du prix du bien transformé. Notre Société conservera les acomptes éventuellement versés à titre de dommages-intérêts, sans préjudice de toute autre réparation. Le Client ne pourra en aucun cas nantir, donner à gage les Produits encore impayés, ni consentir sur ces derniers des sûretés. Le Client ne pourra par ailleurs revendre les Produits sous réserve de propriété que pour les besoins normaux de son activité.

5 - DÉLIVRANCE - LIVRAISON

Pour toute commande à destination de la France, notre Société sera réputée avoir rempli son obligation de livraison dès lors que les Produits seront livrés dans les usines, entrepôt ou au siège social du Client. Sauf stipulation particulière contraire, pour toute commande à destination de l'étranger, la livraison des Produits sera réputée effectuée au lieu de destination convenu selon l'incoterm « Rendu Droits Acquités » (DDP, Incoterms CCI 2000). Le lieu de livraison devra être accessible dans des conditions normales à tous véhicules terrestres. Notre Société est autorisée à procéder à des livraisons globales ou partielles. Les délais de livraison sont donnés à titre indicatif et leur non-respect ne saurait en aucun cas donner lieu à une annulation de commande ou à versement de dommages et intérêts. En tout état de cause, le Client ne pourra protester contre aucun retard de livraison dans le cas où il ne serait pas à jour de ses obligations envers notre Société notamment en matière de paiement, ou si notre Société n'avait pas été en possession en temps utile des informations nécessaires à la livraison.

6 - TRANSFERT DES RISQUES

De convention expresse, nonobstant la clause de réserve de propriété mentionnée à l'article 4 précédent, les Produits seront réputés sous la garde du Client à compter de la date de leur délivrance telle que définie à l'article 5 précédent. Aussi, à compter de ladite délivrance, le Client supportera seul les risques que les Produits pourraient subir ou occasionner, pour quelque cause

que ce soit, même en cas de force majeure, de cas fortuit ou du fait d'un tiers. À ce titre, le transfert des risques relatifs aux Produits à destination de l'étranger, se fera conformément à l'incoterm convenu entre les parties dans le cadre de la commande.

7 - CONFORMITÉ - RÉCEPTION

La conformité des Produits (état, absence de vice, nombre...) doit être impérativement vérifiée par le Client lors de la réception des Produits en présence du transporteur ; les frais et les risques afférents à la vérification des Produits étant à la charge du Client. Toute réserve ou contestation relative à la conformité des Produits devra être portée sur le bon de livraison des Produits, à peine de forclusion à l'égard de notre Société des réserves et réclamations. Toute réserve ou contestation relative à la conformité des Produits devra en outre être confirmée à notre Société par lettre recommandée avec accusé de réception, dans le même délai. Le Client devra prouver l'existence des manquants, défauts et/ou anomalies concernant les Produits. À défaut du respect de ces conditions, les Produits seront réputés conformes et la responsabilité de notre Société ne pourra être remise en cause à ce titre, le Client étant tenu pour responsable de tout préjudice subi par notre Société du fait du non-respect de cette procédure.

8 - PRIX

Les Produits fabriqués sur cahier des charges émanant du Client, sont vendus et facturés sur devis préalable avec date de validité des prix. Les autres Produits sont quant à eux facturés, sauf stipulation contraire écrite, selon :
- le tarif correspondant en vigueur au jour de leur livraison sous réserve que le Client ait pu prendre connaissance de ce tarif au jour de la commande ;
- le tarif correspondant en vigueur au jour de la passation de la commande correspondante, dans le cas où le Client n'aurait pas pu avoir communication du tarif applicable à la date de livraison.

Les tarifs de notre Société sont à la disposition du Client et lui seront communiqués sur simple demande. Les prix s'entendent toujours hors taxes, les autres impôts, droits et autres taxes étant toujours à la charge du Client. Les frais de transport sont, quant à eux, soit pris en charge par notre Société, soit facturés en sus du prix des Produits, dans les conditions précisées au tarif applicable ou sur le devis correspondant. Tous les frais de transport supplémentaires depuis le lieu de livraison jusqu'à un autre lieu que notre Société pourrait engager au titre de services additionnels seront directement à la charge du Client.

9 - PAIEMENT - MODALITÉS

Sauf stipulation contraire de notre Société, les Produits sont payables en Euros au siège social de notre Société par chèque, virement ou effet de commerce, à 45 jours fin de mois à compter de la date de facturation. En tout état de cause, pour toute première commande et/ou en cas de risque d'insolvabilité du Client et/ou en cas de risque de difficultés de recouvrement, et/ou tout autre motif de nature similaire, notre Société pourra exiger toute garantie, un acompte, un délai de paiement réduit et/ou un règlement comptant avant l'exécution des commandes. Les traites accompagnant les factures de notre Société doivent lui être retournées acceptées dans un délai maximum de 10 jours. Le règlement est réputé réalisé lors de la mise à disposition des fonds au profit de notre Société, c'est-à-dire le jour où le montant est crédité sur l'un des comptes de cette dernière. Aucun escompte ne sera accordé en cas de paiement anticipé. Tout droit de compensation découlant de créances du Client est exclu.

10 - PAIEMENT : RETARD OU DÉFAUT

Tout retard de paiement par rapport à la date d'échéance figurant sur la facture entraînera la facturation de pénalités de retard calculées sur le montant TTC de la facture au taux de la Banque Centrale Européenne majoré de 10 % selon la formule suivante : (taux BCE +10 %) x montant du retard de paiement x Nbre de jours de retard/365 jours. Ces pénalités seront acquises automatiquement et de plein droit sans formalités aucune ni mise en demeure préalable, sans préjudice de toute autre action que notre société serait en droit d'intenter, à ce titre, à l'encontre du client. En outre, tout retard entraînera de plein droit la suspension de l'exécution des commandes en cours. Parallèlement, les sommes dues en raison d'autres commandes déjà livrées ou en cours de livraison seront immédiatement exigibles. En cas de défaut de paiement, quinze jours calendaires après la première présentation d'une mise en demeure restée infructueuse, notre Société pourra résilier les ventes et/ou commandes correspondantes, ainsi que les commandes impayées antérieures, qu'elles soient livrées ou en cours de livraison et que leur paiement soit échu ou non, cela sans préjudice de tous autres dommages et intérêts. Le Client devra rembourser tous les frais occasionnés par le défaut de paiement à l'échéance entraînant un retour d'effets de commerce, des chèques impayés, et par le recouvrement des sommes dues, y compris les honoraires d'officiers ministériels et d'auxiliaires de justice.

11 - GARANTIES

Notre Société garantit les défauts de fabrication des Produits reconnus par elle après examen par ses services techniques, pendant un délai d'un an à compter de la date de leur délivrance telle que définies sous l'article 5 précédent. La responsabilité de notre Société est limitée à la remise en état des Produits reconnus défectueux ou à leur échange ou leur remboursement selon la convenance de notre Société, à la prise en charge des frais de port et d'expédition des dits Produits, à la prise en charge du coût de la main d'oeuvre nécessaire aux dites remises en état opérées, à l'exclusion de tout versement de dommages et intérêts et de tous autres frais. La présente garantie ne joue pas pour les vices apparents, c'est-à-dire les défauts d'aspect visibles non déclarés par le Client lors de la livraison des Produits. Sont également exclus les défauts ou détériorations provoqués par l'usure normale, par une négligence, par le non-respect de la notice de montage, par une mauvaise utilisation ou une utilisation non conforme aux règles de l'art ou aux D.T.U. correspondants, par un entrepôt insuffisant et/ou un accident de manipulation, par un mauvais stockage, et/ou par les études, instructions et/ou spécifications émanant du Client. Tous travaux de réparation ou de modification effectués sur les Produits par le Client ou par un tiers mettent fin automatiquement à la garantie dans son intégralité. Les réparations et/ou remplacements effectués en exécution de la présente garantie n'auront en aucun cas pour effet d'en prolonger la durée. En tout état de cause, la présente garantie ne s'applique pas aux dégradations des Produits liées à un facteur extérieur à notre Société.

12 - RESPONSABILITÉ

Notre Société ne répondra pas des dommages matériels et/ou indirects tels que notamment les manques à gagner, les préjudices financiers et/ou les préjudices commerciaux consécutifs ou non à l'acquisition ou la revente des Produits par le Client. En tant que de besoin, notre Société ne sera en aucun cas responsable des dommages causés par ses Produits aux biens du Client qui ne seront pas utilisés par ce dernier pour son usage ou sa consommation privée. La responsabilité de notre Société ne pourra pas être recherchée en cas de force majeure telle que définie à l'article 14 suivant. Le Client sera seul responsable des modifications qu'il aura lui-même opérées ou fait effectuer sur les Produits. Dans tous les cas, la responsabilité de notre Société est limitée aux conditions précisées par les présentes conditions générales et l'expiration de la période de garantie mentionnée sous l'article 11 précèdent met fin à toutes les obligations contractuelles de notre Société.

13 - RETOURS

Aucun retour de Produits ne sera accepté s'il n'a pas fait l'objet d'un accord exprès et préalable de notre Société au profit du Client.

cas de retour, les Produits devront être en parfait état de conservation, devront être restitués dans leur emballage ou conditionnement d'origine et ne devront pas avoir été démontés et/ou modifiés. Tout retour accepté par notre Société entraînera, selon l'accord préalable, le remboursement partiel ou total des Produits retournés ou leur échange au profit du Client, après vérification qualitative et quantitative des Produits retournés à l'exclusion de tous dommages et intérêts pour quelque cause que ce soit. En l'absence de vices de conformité et de vices cachés, les Produits seront retournés à notre Société aux risques et périls du Client.

14 - FORCE MAJEURE

Sont considérés comme cas de force majeure eu égard aux obligations de notre Société, les événements indépendants de sa volonté et qu'elle ne peut raisonnablement être tenue de prévoir, dans la mesure où leur survenance rend plus difficile ou plus onéreuse l'exécution de ses obligations. Il en sera également ainsi en toutes circonstances, et ce même s'ils n'entrent pas dans la définition précitée, notamment des cas de guerre, explosion, actes de vandalisme, émeutes, mouvements populaires, actes de terrorisme, bris de machine, incendie, tempête, dégâts des eaux, grève, lock-out, actes de gouvernement, embargo, pénurie de matières premières, modifications de la réglementation applicable aux présentes conditions générales ou aux Produits, intervenant dans les usines et/ou locaux de notre Société et/ou chez les fournisseurs et/ou prestataires dont dépend notre Société.

15 - PROPRIÉTÉ INTELLECTUELLE ET INDUSTRIELLE

À l'exception des Produits réalisés par notre Société sur plan du Client, ce dernier ne disposera d'aucun droit de propriété intellectuelle et/ou industrielle sur les Produits ainsi que sur les documents qui lui seront communiqués à l'occasion de leur vente, notre Société demeurant propriétaire exclusif de tous ces droits. Le Client garantit notre Société notamment contre toute réclamation ou revendication, quel qu'en soit l'auteur, relative aux éventuels droits de propriété intellectuelle et/ou industrielle pouvant exister sur les Produits vendus sur ses spécifications ; la responsabilité de notre Société ne pouvant être inquiétée ou recherchée sur ce point. En tout état de cause, le Client prendra à sa charge tous dommages-intérêts prononcés contre notre Société à raison d'un acte de contrefaçon ou de concurrence déloyale résultant des spécifications du Client, et ce, dès que la condamnation les prononçant deviendra exécutoire, ainsi que les indemnités et frais supportés par notre Société pour assurer sa défense, y compris les frais d'auxiliaire de justice.

BARÈMES ECO-PARTICIPATION (TARIF TTC AU VANTAIL - RAILS INCLUS)

	Largeur < 600 mm	Largeur 601-1200 mm	Largeur 1201-1500 mm
Vantail sans verre	1,15 €	1,75 €	2,30 €
Vantail avec verre	1,75 €	2,30 €	3 €

Ce barème prend en compte la largeur réelle du vantail (avec recouvrement).

EXPLICATIONS

La loi Grenelle II du 12 juillet 2010 a conduit le Ministère de l'Ecologie à la mise en place au 1er janvier 2013 d'une filière de collecte et recyclage des « déchets d'ameublement ». Pour procéder à cette collecte, le Ministère a délivré son agrément à l'organisme ECO-MOBILIER, qui est chargé de la collecte de l'éco-participation relative aux produits mis sur le marché.

Depuis le 3 Juin 2013, à l'instar de ce qui existe déjà dans l'électroménager, le consommateur final doit s'acquitter d'une éco-participation pour financer la d'une filière mise en place.

Tout « metteur sur le marché » d'éléments d'ameublement, qu'il s'agisse d'un fabricant, d'un importateur, ou d'un distributeur (en marque propre), doit désormais afficher, en sus du prix du produit vendu, le montant de l'éco-participation forfaitaire correspondante.

L'éco-participation est assujettie au même taux de TVA que le produit auquel elle s'applique.



www.kazed.fr



DOCUMENTATION 057 - KAZED-E423-11-2020 - Crédits photos : Kazed.
Des écarts de couleurs sont possibles entre la teinte réelle des décors
et l'impression de ce document. Document non contractuel.