

LES COLLECTIONS  
SOLEO

TARIFS TTC VALABLES À PARTIR  
DU 1<sup>ER</sup> OCTOBRE 2021

 **Kazed**



“

## un rangement lumineux...

”

Plus qu'un simple meuble, le rangement est avant tout l'une des pièces maîtresses de votre décoration. Il permet de mettre de l'ordre et d'organiser vos vêtements à votre image. Que vous soyez plutôt vêtements pliés ou sur cintres, que vous cherchiez un dressing implanté dans ou hors niche, que vous aimiez les couleurs unies ou les tons bois... vous trouverez forcément votre bonheur chez nous.

Dans ce catalogue Collections, Kazed vous présente son concept de rangement éclairé SOLEO : 8 compositions disponibles dans 4 décors exclusifs et 2 profondeurs distinctes. Vous pouvez adapter toutes nos Collections à vos dimensions, les assortir à vos portes de placard Kazed, avec lesquelles elles sont parfaitement compatibles et les faire livrer à votre domicile. KAZED optimise parfaitement ses espaces de rangement et ajuste au millimètre la hauteur et la largeur en fonction de vos besoins. Profitez pleinement de vos espaces de rangement, grâce à l'éclairage intégré de la gamme SOLEO.

Créé en 1965 via la société Krieg & Zivy, Kazed cultive sa passion pour la décoration et apporte un réel savoir-faire dans l'univers de l'aménagement intérieur.

Bienvenue dans l'univers Kazed !



“

**Collection (n.f.) :**  
rangement imaginé

pour vous

avec des compositions et  
des décors scrupuleusement  
sélectionnés.

Présentée dans des dimensions fixes  
mais personnalisable à vos dimensions et  
avec des options et services au choix.

”



Je cherche  
un rangement



Je sélectionne  
ma Collection



Je choisis  
une composition  
pré-personnalisée



Je personnalise  
avec mes dimensions



J'ajoute  
des options  
et des services



Je valide  
le prix de mon projet

**SOLEO :**  
Le rangement éclairé  
mis à dimensions



**Ma Collection :**  
Cassiopée

**Ma composition :**  
Cassiopée 01

Décor : Zebrano blanc  
Composition : 8 étagères + 1 tringle  
(penderie longue)  
Dimensions : H 2500 x L 1600 mm x P 465 mm  
Prix : 1573 €

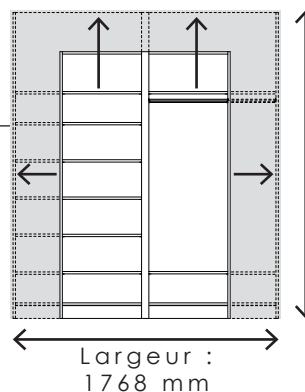


### Mes dimensions

Surcoût de 119 € appliqué  
uniquement sur l'élargissement  
du rangement.

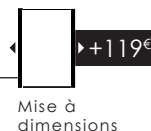
Le positionnement des éléments  
qui composent le rangement est  
fixe pour optimiser l'utilisation  
du rangement.

La mise à dimension se fait par  
symétrie en largeur. En hauteur,  
c'est uniquement la partie  
supérieure à la tablette  
haute qui s'agrandit.



Hauteur :  
2750 mm

### Mes options et services



Mise à  
dimensions

### Le prix de mon projet

$$1573€ + 119€ = 1703€$$

Tarif TTC au 01.10.2021  
avec éco-participation de 11€

Tarif TTC au 01.10.2021  
hors éco-participation de 11€

Scrupuleusement sélectionnées par Kazed, les poignées de tirages en aluminium donnent du style aux compositions SOLEO avec tiroirs. Le design à la fois simple et élégant rend ces poignées intemporelles. La forme facilite sa prise en main.

Les décors Kazed : Zebrano Noir & Blanc, Pin Blanc vieilli et Authentique brun sont exclusifs à la gamme SOLEO.

### CASSIOPÉE



#### ZEBRANO BLANC

Poignée Noir  
mat brossé



La poignée Noir mat brossé est associée au décor Zebrano Blanc pour une Collection Cassiopée pleine de caractère.



## ORION



### ZEBRANO NOIR

Poignée Inox  
brossé

## TUCANA



### PIN BLANC VIEILLI

Poignée Inox  
brossé

## GEMINI



### AUTHENTIQUE BRUN

Poignée Inox  
brossé



Les décors Zebano Noir, Pin Blanc vieilli et Authentique brun sont associés à la poignée Inox brossé pour des collections chics et modernes.

## La mise à dimensions

Les Collections SOLEO sont proposées dans des dimensions fixes mais personnalisables à vos mesures.

La technique de prise de mesure est simple. Votre SOLEO sera fabriqué au millimètre près !

**Hauteur mini 2100 mm / maxi : 2750 mm**  
**Largeur mini 718 mm / maxi : 3240 mm**

## Les panneaux

Panneaux de particules d'une grande épaisseur (22 mm), très robustes. Le bois utilisé est issu de forêts gérées durablement. La surface est revêtue de mélamine, résistante et facile d'entretien.

## L'éclairage intégré

Un éclairage LED haut de gamme diffuse une lumière chaude agréable qui respecte les couleurs des vêtements. Les profils intégrés en rainure dans les joues offrent une esthétique extrêmement soignée. La lumière est projetée verticalement et est orientée vers le fond du dressing.



## Le montant central

Véritable signature des Collections SOLEO, le montant central d'une largeur de 100 mm, s'installe en fin de montage pour une finition parfaite. Ce montant amovible permet d'accéder à un vide technique, très pratique pour dissimuler les éléments électriques.



## Les chants

Kazed utilise des chants épais de 2 mm en ABS, résistants aux chocs et à l'humidité.

## La plinthe basse

La plinthe basse d'une hauteur de 120 mm se clipse et se déclipse aisément offrant un accès au-dessous du rangement pour atteindre les pieds de réglages.



## Les pieds de réglages

Pour assurer le bon alignement et l'horizontalité de votre dressing, chaque espace dispose de pieds de réglage, faciles d'accès, permettant de compenser jusqu'à 25 mm d'irrégularité du sol.





### Un large choix de configurations

Rangez comme vous aimez grâce aux multiples configurations 2 et 3 espaces SOLEO et aux différents choix d'aménagements proposés (penderies, tablettes et tiroirs). Toutes les configurations sont disponibles en deux profondeurs : la profondeur 465 mm idéale pour s'intégrer parfaitement derrière une façade de placard dans une niche standard (prof 600 mm), et la profondeur 550 mm idéale pour un dressing ouvert.

### La compatibilité avec les placards Kazed :

Chaque espace correspond à la largeur d'un vantail coulissant, vous bénéficiez d'un accès optimal à votre rangement.

### La quincaillerie

Kazed équipe ses dressings SOLEO avec de la quincaillerie résistante dans le temps. Grâce à un système d'assemblage avec insert laiton, Kazed assure un montage, un démontage et un remontage sans souci.



### Le fond en rainure

Les rangements sont équipés de fond qui contribuent à la rigidité du dressing.

Ces fonds montés en rainure, et d'épaisseur 8 mm participent à l'équerrage du dressing et à sa stabilité.

### Les tiroirs

Pratiques et silencieux, les tiroirs SOLEO sont équipés d'un système d'ouverture totale avec amortisseur.

Toutes les compositions comprenant un tiroir sont livrées avec une poignée Noir mat brossé ou Inox brossé associée au décor.







## ZOOM SUR

---

# L'éclairage intégré SOLEO

Les rangements SOLEO sont équipés d'un système d'éclairage LED haut de gamme à capteurs de mouvements. Le contenu du rangement est parfaitement éclairé grâce à l'installation des profils LED à la verticale.

Orientés vers le fond du dressing et projetant une lumière chaude, le système évite l'éblouissement et respecte la véritable couleur des vêtements.

SOLEO s'illumine par détection de vos mouvements ou par l'ouverture de votre porte de placard, et s'éteint automatiquement au bout de 40 secondes.

Esthétique et soigné, le système d'éclairage est intégré dans les rainures de part et d'autre des joues centrales. Câblage et convertisseur sont dissimulés par le montant central dans le vide technique pour un accès à tout moment. L'installation se fait par raccordement au circuit électrique.

Informations sur les données techniques, page 36



Soleo Gemini 11

## 465 MM

C'est la profondeur optimale pour intégrer votre rangement SOLEO dans une niche aux dimensions standard et d'y insérer parfaitement une façade de placard Kazed.

## 550 MM

La profondeur idéale pour l'utilisation d'un dressing : les cintres ont leur place adéquate dans les penderies. Vous bénéficiez aussi d'une utilisation optimale de vos tiroirs avec plus de volume intérieur.



COMPOSITION 1 / PROF. 465  
COMPOSITION 23 / PROF. 550.....P.14



COMPOSITION 9 / PROF. 465  
COMPOSITION 31 / PROF. 550.....P.16



COMPOSITION 10 / PROF. 465  
COMPOSITION 32 / PROF. 550.....P.18



COMPOSITION 11 / PROF. 465  
COMPOSITION 33 / PROF. 550.....P.20



COMPOSITION 13 / PROF. 465  
COMPOSITION 35 / PROF. 550.....P.22



COMPOSITION 14 / PROF. 465  
COMPOSITION 36 / PROF. 550.....P.24



COMPOSITION 15 / PROF. 465  
COMPOSITION 37 / PROF. 550.....P.26



COMPOSITION 19 / PROF. 465  
COMPOSITION 41 / PROF. 550.....P.28

2 ESPACES

3 ESPACES



Cassiopée 1\* : prof. 465 mm - Zebrano Blanc - SOL.CASS.AMCO01  
 Cassiopée 23\* : prof. 550 mm - Zebrano Blanc - SOL.CASS.AMCO23



1573€

Tarif TTC au 01.10.2021  
 hors éco-participation de 11€

**DIMENSIONS PRÉSENTÉES**

**Composition 1** (HxLxP) : 2500 x 1600 x 465 mm  
**Composition 23** (HxLxP) : 2500 x 1600 x 550 mm

**Dimensions mini/maxi (2 espaces)**  
 Hauteur : 2100 / 2750 mm  
 Largeur : 745 / 2145 mm

\* Déclinaisons page 32

**MISE À DIMENSIONS**



Appliquée uniquement  
 sur l'élargissement  
 du rangement  
 SOL.CASS.AMMAD1

**LIVRAISON**



Livraison à domicile



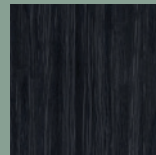
## COMPOSITION 1 & 23

Ce dressing de 2 espaces est composé d'une tringle (1 penderie longue pour les robes et manteaux), de 8 étagères de rangement (idéales pour les rangements pliés, comme les t-shirts et les pulls) et du système d'éclairage composé de 2 profils led.

### DÉCORS



Zebrano Blanc



Zebrano Noir



Pin Blanc vieilli



Authentique Brun



PROFONDEUR  
RANGEMENT

**550**

MM

1 651 €

Tarif TTC au 01.10.2021  
hors éco-participation de 14€

### MISE À DIMENSIONS



+129€

Appliquée uniquement  
sur l'élargissement  
du rangement  
SOL.CASS.AMMAD2

### LIVRAISON



+119€

Livraison à domicile



Orion 9\* : prof. 465 mm - Zebrano Noir – SOL.ORIO.AMCO09  
 Orion 31\* : prof. 550 mm - Zebrano Noir – SOL.ORIO.AMCO31

PROFONDEUR  
RANGEMENT  
**465**  
MM

**1 647€**

Tarif TTC au 01.10.2021  
hors éco-participation de 11€

**DIMENSIONS PRÉSENTÉES**

**Composition 9** (HxLxP) : 2500 x 1600 x 465 mm  
**Composition 31** (HxLxP) : 2500 x 1600 x 550 mm

**Dimensions mini/maxi (2 espaces)**  
 Hauteur : 2100 / 2750 mm  
 Largeur : 745 / 2145 mm

\* Déclinaisons page 33  
 \*\* Le coloris de la poignée est fixe en fonction de la collection choisie

**MISE À DIMENSIONS**

+119€

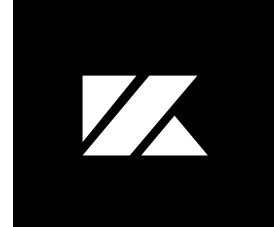
Appliquée uniquement  
sur l'élargissement  
du rangement  
SOL.ORIO.AMMAD1

**LIVRAISON**

+119€

Livraison à domicile





## COMPOSITION 9 & 31

Ce dressing de 2 espaces est composé de 2 tringles (2 penderies courtes pour les chemises et vêtements), de 6 étagères de rangement (idéales pour les rangements pliés, comme les t-shirts et les pulls), de 2 tiroirs (pour accueillir les accessoires et les ceintures) et du système d'éclairage composé de 2 profils led.



### DÉCORS



Zebrano Blanc



Zebrano Noir

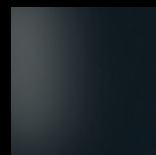


Pin Blanc vieilli



Authentique Brun

### POIGNÉES\*\*



Noir mat brossé



Inox brossé



1792€

Tarif TTC au 01.10.2021  
hors éco-participation de 14€

### MISE À DIMENSIONS



+129€

Appliquée uniquement sur l'élargissement du rangement SOL.ORIO.AMMAD2

### LIVRAISON



+119€

Livraison à domicile

GARANTIE  
**15**  
ANS

FABRIQUÉ  
EN FRANCE

ÉPAISSEUR  
PANNEAU  
**22**  
MM



Tucana 10\* : prof. 465 mm - Pin blanc vieilli - SOL.TUCA.AMCO10  
Tucana 32\* : prof. 550 mm - Pin blanc vieilli - SOL.TUCA.AMCO32

PROFONDEUR  
RANGEMENT  
**465**  
MM

**1 645€**

Tarif TTC au 01.10.2021  
hors éco-participation de 11€

## DIMENSIONS PRÉSENTÉES

**Composition 10** (HxLxP) : 2500 x 1600 x 465 mm  
**Composition 32** (HxLxP) : 2500 x 1600 x 550 mm

### Dimensions mini/maxi (2 espaces)

Hauteur : 2100 / 2750 mm  
Largeur : 745 / 2145 mm

\* Déclinaisons page 34

\*\* Le coloris de la poignée est fixe en fonction de la collection choisie

## MISE À DIMENSIONS

+119€

Appliquée uniquement  
sur l'élargissement  
du rangement  
SOL.TUCA.AMMAD1

## LIVRAISON

+119€

Livraison à domicile



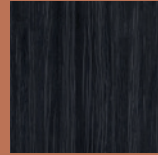
## COMPOSITION 10 & 32

Ce dressing de 2 espaces est composé d'une tringle (1 penderie longue pour les robes et manteaux), de 8 étagères de rangement (idéales pour les rangements pliés, comme les t-shirts et les pulls), d'1 tiroir (pour accueillir les accessoires et les ceintures) et du système d'éclairage composé de 2 profils led.

### DÉCORS



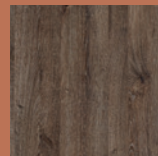
Zebrano Blanc



Zebrano Noir

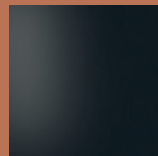


Pin Blanc vieilli

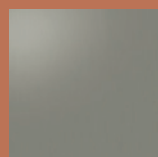


Authentique Brun

### POIGNÉES\*\*



Noir mat brossé



Inox brossé



PROFONDEUR  
RANGEMENT

**550**

MM

**1723€**

Tarif TTC au 01.10.2021  
hors éco-participation de 14€

### MISE À DIMENSIONS



+129€

Appliquée uniquement  
sur l'élargissement  
du rangement  
SOL.TUCA.AMMAD2

### LIVRAISON



+119€

Livraison à domicile



Gemini 11\* : prof. 465 mm - Authentique brun - SOL.GEMI.AMCO11  
 Gemini 33\* : prof. 550 mm - Authentique brun - SOL.GEMI.AMCO33

PROFONDEUR  
RANGEMENT  
**465**  
MM

1 644€

Tarif TTC au 01.10.2021  
hors éco-participation de 11€

## DIMENSIONS PRÉSENTÉES

**Composition 11** (HxLxP) : 2500 x 1600 x 465 mm  
**Composition 33** (HxLxP) : 2500 x 1600 x 550 mm

**Dimensions mini/maxi (2 espaces)**  
 Hauteur : 2110 / 2750 mm  
 Largeur : 745 / 2145 mm

\* Déclinaisons page 35  
 \*\* Le coloris de la poignée est fixe en fonction de la collection choisie

## MISE À DIMENSIONS



Appliquée uniquement  
sur l'élargissement  
du rangement  
SOL.GEMI.AMMADI

## LIVRAISON



Livraison à domicile



## COMPOSITION 11 & 33

Ce dressing de 2 espaces est composé de 2 tringles (1 penderie longue pour les robes et manteaux et 1 penderie courte pour les chemises et vestes), de 4 étagères de rangement (idéales pour les rangements pliés, comme les t-shirts et les pulls), de 2 tiroirs (pour accueillir les accessoires et les ceintures) et du système d'éclairage composé de 2 profils led.



### DÉCORS



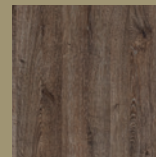
Zebrano Blanc



Zebrano Noir

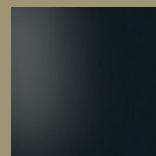


Pin Blanc vieilli



Authentique Brun

### POIGNÉES\*\*



Noir mat brossé



Inox brossé



1717€

Tarif TTC au 01.10.2021  
hors éco-participation de 14€

### MISE À DIMENSIONS



+129€

Appliquée uniquement  
sur l'élargissement  
du rangement  
SOL.GEMI.AMMAD2

### LIVRAISON



+119€

Livraison à domicile



Cassiopée 13\* : prof. 465 mm - Zebrano Blanc - SOL.CASS.AMCO13  
 Cassiopée 35\* : prof. 550 mm - Zebrano Blanc - SOL.CASS.AMCO35

PROFONDEUR  
RANGEMENT  
**465**  
MM

**2513€**

Tarif TTC au 01.10.2021  
hors éco-participation de 18€

**DIMENSIONS PRÉSENTÉES**

**Composition 13** (HxLxP) : 2500 x 2400 x 465 mm  
**Composition 35** (HxLxP) : 2500 x 2400 x 550 mm

**Dimensions mini/maxi (3 espaces)**  
 Hauteur : 2100 / 2750 mm  
 Largeur : 1140 / 3240 mm

\* Déclinaisons page 32

**MISE À DIMENSIONS**

+129€

Appliquée uniquement  
sur l'élargissement  
du rangement  
SOL.CASS.AMMAD3

**LIVRAISON**

+159€

Livraison à domicile



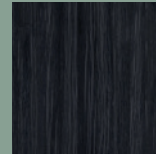
## COMPOSITION 13 & 35

Ce dressing de 3 espaces est composé de 4 tringles (2 penderies longues pour les robes et manteaux et 2 penderies courtes pour les chemises et vestes), de 6 étagères de rangement (idéales pour les rangements pliés, comme les t-shirts et les pulls) et du système d'éclairage composé de 4 profils led.

### DÉCORS



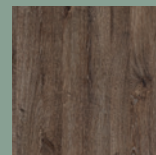
Zebrano Blanc



Zebrano Noir



Pin Blanc vieilli



Authentique Brun



PROFONDEUR RANGEMENT

**550**

MM

**2614€**

Tarif TTC au 01.10.2021  
hors éco-participation de 24€

### MISE À DIMENSIONS



+139€

Appliquée uniquement sur l'élargissement du rangement SOL.CASS.AMMAD4



+159€

Livraison à domicile



Orion 14\* : prof. 465 mm - Zebrano Noir – SOL.ORIO.AMCO14  
 Orion 36\* : prof. 550 mm - Zebrano Noir – SOL.ORIO.AMCO36

PROFONDEUR  
RANGEMENT  
**465**  
MM

**2606€**

Tarif TTC au 01.10.2021  
hors éco-participation de 24€

**DIMENSIONS PRÉSENTÉES**

**Composition 13** (HxLxP) : 2500 x 2400 x 465 mm  
**Composition 35** (HxLxP) : 2500 x 2400 x 550 mm

**Dimensions mini/maxi (3 espaces)**  
 Hauteur : 2100 / 2750 mm  
 Largeur : 1140 / 3240 mm

\* Déclinaisons page 33

**MISE À DIMENSIONS**

+129€

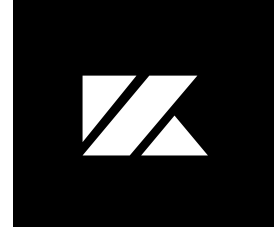
Appliquée uniquement  
sur l'élargissement  
du rangement  
SOL.ORIO.AMMAD3

**LIVRAISON**

+159€

Livraison à domicile





## COMPOSITION 14 & 36

Ce dressing de 3 espaces est composé de 3 tringles (1 penderie longue pour les robes et manteaux et 2 penderies courtes pour les chemises et vestes), de 10 étagères de rangement (idéales pour les rangements pliés, comme les t-shirts et les pulls) et du système d'éclairage composé de 4 profils led.



### DÉCORS



Zebrano Blanc



Zebrano Noir



Pin Blanc vieilli



Authentique Brun



2717€

Tarif TTC au 01.10.2021  
hors éco-participation de 30€

### MISE À DIMENSIONS



+139€

Appliquée uniquement sur l'élargissement du rangement SOL.ORIO.AMMAD4

### LIVRAISON



+159€

Livraison à domicile



Tucana 15\* : prof. 465 mm - Pin blanc vieilli - SOL.TUCA.AMCO15  
 Tucana 37\* : prof. 550 mm - Pin blanc vieilli - SOL.TUCA.AMCO37

PROFONDEUR  
RANGEMENT  
**465**  
MM

**2600€**

Tarif TTC au 01.10.2021  
hors éco-participation de 24€

**DIMENSIONS PRÉSENTÉES**

**Composition 13** (HxLxP) : 2500 x 2400 x 465 mm  
**Composition 35** (HxLxP) : 2500 x 2400 x 550 mm

**Dimensions mini/maxi (3 espaces)**  
 Hauteur : 2100 / 2750 mm  
 Largeur : 1140 / 3240 mm

\* Déclinaisons page 34

**MISE À DIMENSIONS**

+129€

Appliquée uniquement  
sur l'élargissement  
du rangement  
SOL.TUCA.AMMAD3

**LIVRAISON**

+159€

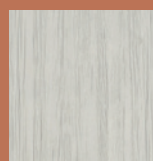
Livraison à domicile



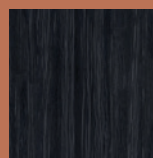
## COMPOSITION 15 & 37

Ce dressing de 3 espaces est composé de 2 tringles (2 penderies longues pour les robes et manteaux), de 12 étagères de rangement (idéales pour les rangements pliés, comme les t-shirts et les pulls) et du système d'éclairage composé de 4 profils led.

### DÉCORS



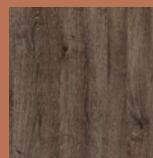
Zebrano Blanc



Zebrano Noir



Pin Blanc vieilli



Authentique Brun



2711 €

Tarif TTC au 01.10.2021  
hors éco-participation de 30€

### MISE À DIMENSIONS



+139€

Appliquée uniquement sur l'élargissement du rangement SOL.TUCA.AMMAD4

### LIVRAISON



+159€

Livraison à domicile



Gemini 19\* : prof. 465 mm - Authentique brun - SOL.GEMI.AMCO19  
 Gemini 41\* : prof. 550 mm - Authentique brun - SOL.GEMI.AMCO41

PROFONDEUR  
RANGEMENT  
**465**  
MM

2698€

Tarif TTC au 01.10.2021  
hors éco-participation de 24€

### DIMENSIONS PRÉSENTÉES

**Composition 13** (HxLxP) : 2500 x 2400 x 465 mm  
**Composition 35** (HxLxP) : 2500 x 2400 x 550 mm

### Dimensions mini/maxi (3 espaces)

Hauteur : 2100 / 2750 mm  
 Largeur : 1140 / 3240 mm

\* Déclinaisons page 34

\*\* Le coloris de la poignée est fixe en fonction de la collection choisie

### MISE À DIMENSIONS



Appliquée uniquement  
sur l'élargissement  
du rangement  
SOL.GEMI.AMMAD3

### LIVRAISON



Livraison à domicile



## COMPOSITION 19 & 41

Ce dressing de 3 espaces est composé 2 tringles (2 penderies longues pour les robes et manteaux), de 9 étagères de rangement (idéales pour les rangements pliés, comme les t-shirts et les pulls), de 2 tiroirs (pour accueillir les accessoires et les ceintures) et du système d'éclairage composé de 4 profils led.



2806€

Tarif TTC au 01.10.2021  
hors éco-participation de 30€

### MISE À DIMENSIONS



+139€

Appliquée uniquement sur l'élargissement du rangement SOL.GEMI.AMMAD4

### LIVRAISON



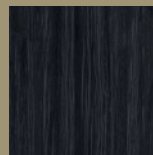
+159€

Livraison à domicile

### DÉCORS



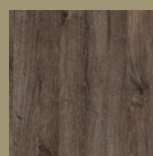
Zebrano Blanc



Zebrano Noir

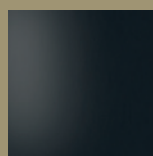


Pin Blanc vieilli



Authentique Brun

### POIGNÉES\*\*



Noir mat brossé



Inox brossé



# DÉCLINAISONS





€		
Tarif TTC du rangement	Mise à dimensions*	Livraison à domicile

**2 ESPACES**

Dimensions rangement (HxL) : 2500 x 1600 mm - Hauteur mini/maxi rangement : 2100 / 2750 mm - Largeur mini/maxi rangement : 745 / 2145 mm

	465 MM	550 MM	465 MM	550 MM	465 MM	550 MM	465 MM	550 MM
	Décor : Zebrano Blanc Composition : 8 tablettes + 1 tringle		<b>1573€</b> <small>hors éco-participation de 11€</small>	<b>1651€</b> <small>hors éco-participation de 14€</small>	119€ SOL.CASS. AMMAD1	129€ SOL.CASS. AMMAD2	119€	
	<b>Cassiopée 1 :</b> SOL.CASS. AMCO01	<b>Cassiopée 23 :</b> SOL.CASS. AMCO23						
	Décor : Zebrano Blanc Composition : 6 tablettes + 2 tringles + 2 tiroirs		<b>1647€</b> <small>hors éco-participation de 11€</small>	<b>1792€</b> <small>hors éco-participation de 14€</small>	119€ SOL.CASS. AMMAD1	129€ SOL.CASS. AMMAD2	119€	
	<b>Cassiopée 9 :</b> SOL.CASS. AMCO09	<b>Cassiopée 31 :</b> SOL.CASS. AMCO31						
	Décor : Zebrano Blanc Composition : 8 tablettes + 1 tringle + 1 tiroir		<b>1645€</b> <small>hors éco-participation de 11€</small>	<b>1723€</b> <small>hors éco-participation de 14€</small>	119€ SOL.CASS. AMMAD1	129€ SOL.CASS. AMMAD2	119€	
	<b>Cassiopée 10 :</b> SOL.CASS. AMCO10	<b>Cassiopée 32 :</b> SOL.CASS. AMCO32						
	Décor : Zebrano Blanc Composition : 4 tablettes + 2 tringles + 2 tiroirs		<b>1644€</b> <small>hors éco-participation de 11€</small>	<b>1717€</b> <small>hors éco-participation de 14€</small>	119€ SOL.CASS. AMMAD1	129€ SOL.CASS. AMMAD2	119€	
	<b>Cassiopée 11 :</b> SOL.CASS. AMCO11	<b>Cassiopée 33 :</b> SOL.CASS. AMCO33						

**3 ESPACES**

Dimensions rangement (HxL) : 2500 x 2400 mm - Hauteur mini/maxi rangement : 2100 / 2750 mm - Largeur mini/maxi rangement : 1140 / 3240 mm

	Décor : Zebrano Blanc Composition : 7 tablettes + 4 tringles		<b>2513€</b> <small>hors éco-participation de 18€</small>	<b>2614€</b> <small>hors éco-participation de 24€</small>	129€ SOL.CASS. AMMAD3	139€ SOL.CASS. AMMAD4	159€	
	<b>Cassiopée 13 :</b> SOL.CASS. AMCO13	<b>Cassiopée 35 :</b> SOL.CASS. AMCO35						
	Décor : Zebrano Blanc Composition : 10 tablettes + 3 tringles		<b>2606€</b> <small>hors éco-participation de 24€</small>	<b>2717€</b> <small>hors éco-participation de 30€</small>	129€ SOL.CASS. AMMAD3	139€ SOL.CASS. AMMAD4	159€	
	<b>Cassiopée 14 :</b> SOL.CASS. AMCO14	<b>Cassiopée 36 :</b> SOL.CASS. AMCO36						
	Décor : Zebrano Blanc Composition : 12 tablettes + 2 tringles		<b>2600€</b> <small>hors éco-participation de 24€</small>	<b>2711€</b> <small>hors éco-participation de 30€</small>	129€ SOL.CASS. AMMAD3	139€ SOL.CASS. AMMAD4	159€	
	<b>Cassiopée 15 :</b> SOL.CASS. AMCO15	<b>Cassiopée 37 :</b> SOL.CASS. AMCO37						
	Décor : Zebrano Blanc Composition : 9 tablettes + 2 tringles + 2 tiroirs		<b>2698€</b> <small>hors éco-participation de 24€</small>	<b>2806€</b> <small>hors éco-participation de 30€</small>	129€ SOL.CASS. AMMAD3	139€ SOL.CASS. AMMAD4	159€	
	<b>Cassiopée 19 :</b> SOL.CASS. AMCO19	<b>Cassiopée 41 :</b> SOL.CASS. AMCO41						

\*Le surcoût de la mise à dimensions ne s'applique que sur l'agrandissement du rangement en largeur. La réduction en largeur et en hauteur ainsi que l'agrandissement en hauteur sont sans surcoût.





€		
Tarif TTC du rangement	Mise à dimensions*	Livraison à domicile

## 2 ESPACES

Dimensions rangement (HxL) : 2500 x 1600 mm - Hauteur mini/maxi rangement : 2100 / 2750 mm - Largeur mini/maxi rangement : 745 / 2145 mm

	465 MM	550 MM	465 MM	550 MM	465 MM	550 MM	465 MM	550 MM
	Décor : Zebrano Noir Composition : 8 tablettes + 1 tringle		<b>1573€</b> <small>hors éco-participation de 11€</small>	<b>1651€</b> <small>hors éco-participation de 14€</small>	119€ SOL.ORIO. AMMAD1	129€ SOL.ORIO. AMMAD2	119€	
	<b>Orion 1 :</b> SOL.ORIO. AMCO01	<b>Orion 23 :</b> SOL.ORIO. AMCO23						
	Décor : Zebrano Noir Composition : 6 tablettes + 2 tringles + 2 tiroirs		<b>1647€</b> <small>hors éco-participation de 11€</small>	<b>1792€</b> <small>hors éco-participation de 14€</small>	119€ SOL.ORIO. AMMAD1	129€ SOL.ORIO. AMMAD2	119€	
	<b>Orion 9 :</b> SOL.ORIO. AMCO09	<b>Orion 31 :</b> SOL.ORIO. AMCO31						
	Décor : Zebrano Noir Composition : 8 tablettes + 1 tringle + 1 tiroir		<b>1645€</b> <small>hors éco-participation de 11€</small>	<b>1723€</b> <small>hors éco-participation de 14€</small>	119€ SOL.ORIO. AMMAD1	129€ SOL.ORIO. AMMAD2	119€	
	<b>Orion 10 :</b> SOL.ORIO. AMCO10	<b>Orion 32 :</b> SOL.ORIO. AMCO32						
	Décor : Zebrano Noir Composition : 4 tablettes + 2 tringles + 2 tiroirs		<b>1644€</b> <small>hors éco-participation de 11€</small>	<b>1717€</b> <small>hors éco-participation de 14€</small>	119€ SOL.ORIO. AMMAD1	129€ SOL.ORIO. AMMAD2	119€	
	<b>Orion 11 :</b> SOL.ORIO. AMCO11	<b>Orion 33 :</b> SOL.ORIO. AMCO33						

## 3 ESPACES

Dimensions rangement (HxL) : 2500 x 2400 mm - Hauteur mini/maxi rangement : 2100 / 2750 mm - Largeur mini/maxi rangement : 1140 / 3240 mm

	Décor : Zebrano Noir Composition : 7 tablettes + 4 tringles		<b>2513€</b> <small>hors éco-participation de 18€</small>	<b>2614€</b> <small>hors éco-participation de 24€</small>	129€ SOL.ORIO. AMMAD3	139€ SOL.ORIO. AMMAD4	159€	
	<b>Orion 13 :</b> SOL.ORIO. AMCO13	<b>Orion 35 :</b> SOL.ORIO. AMCO35						
	Décor : Zebrano Noir Composition : 10 tablettes + 3 tringles		<b>2606€</b> <small>hors éco-participation de 24€</small>	<b>2717€</b> <small>hors éco-participation de 30€</small>	129€ SOL.ORIO. AMMAD3	139€ SOL.ORIO. AMMAD4	159€	
	<b>Orion 14 :</b> SOL.ORIO. AMCO14	<b>Orion 36 :</b> SOL.ORIO. AMCO36						
	Décor : Zebrano Noir Composition : 12 tablettes + 2 tringles		<b>2600€</b> <small>hors éco-participation de 24€</small>	<b>2711€</b> <small>hors éco-participation de 30€</small>	129€ SOL.ORIO. AMMAD3	139€ SOL.ORIO. AMMAD4	159€	
	<b>Orion 15 :</b> SOL.ORIO. AMCO15	<b>Orion 37 :</b> SOL.ORIO. AMCO37						
	Décor : Zebrano Noir Composition : 9 tablettes + 2 tringles + 2 tiroirs		<b>2698€</b> <small>hors éco-participation de 24€</small>	<b>2806€</b> <small>hors éco-participation de 30€</small>	129€ SOL.ORIO. AMMAD3	139€ SOL.ORIO. AMMAD4	159€	
	<b>Orion 19 :</b> SOL.ORIO. AMCO19	<b>Orion 41 :</b> SOL.ORIO. AMCO41						

\*Le surcoût de la mise à dimensions ne s'applique que sur l'agrandissement du rangement en largeur. La réduction en largeur et en hauteur ainsi que l'agrandissement en hauteur sont sans surcoût.



€		
Tarif TTC du rangement	Mise à dimensions*	Livraison à domicile

**2 ESPACES**

Dimensions rangement (HxL) : 2500 x 1600 mm - Hauteur mini/maxi rangement : 2100 / 2750 mm - Largeur mini/maxi rangement : 745 / 2145 mm

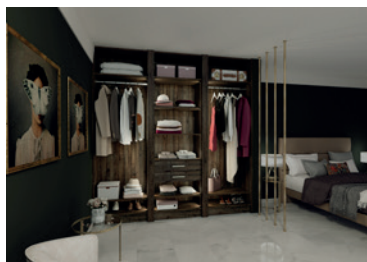
	465 MM	550 MM	465 MM	550 MM	465 MM	550 MM	465 MM	550 MM
	Décor : Pin Blanc vieilli Composition : 8 tablettes + 1 tringle		<b>1573€</b> <small>hors éco-participation de 11€</small>	<b>1651€</b> <small>hors éco-participation de 14€</small>	119€ SOL.TUCA. AMMAD1	129€ SOL.TUCA. AMMAD2	119€	
	<b>Tucana 1 :</b> SOL.TUCA. AMCO01	<b>Tucana 23 :</b> SOL.TUCA. AMCO23						
	Décor : Pin Blanc vieilli Composition : 6 tablettes + 2 tringles + 2 tiroirs		<b>1647€</b> <small>hors éco-participation de 11€</small>	<b>1792€</b> <small>hors éco-participation de 14€</small>	119€ SOL.TUCA. AMMAD1	129€ SOL.TUCA. AMMAD2	119€	
	<b>Tucana 9 :</b> SOL.TUCA. AMCO09	<b>Tucana 31 :</b> SOL.TUCA. AMCO31						
	Décor : Pin Blanc vieilli Composition : 8 tablettes + 1 tringle + 1 tiroir		<b>1645€</b> <small>hors éco-participation de 11€</small>	<b>1723€</b> <small>hors éco-participation de 14€</small>	119€ SOL.TUCA. AMMAD1	129€ SOL.TUCA. AMMAD2	119€	
	<b>Tucana 10 :</b> SOL.TUCA. AMCO10	<b>Tucana 32 :</b> SOL.TUCA. AMCO32						
	Décor : Pin Blanc vieilli Composition : 4 tablettes + 2 tringles + 2 tiroirs		<b>1644€</b> <small>hors éco-participation de 11€</small>	<b>1717€</b> <small>hors éco-participation de 14€</small>	119€ SOL.TUCA. AMMAD1	129€ SOL.TUCA. AMMAD2	119€	
	<b>Tucana 11 :</b> SOL.TUCA. AMCO11	<b>Tucana 33 :</b> SOL.TUCA. AMCO33						

**3 ESPACES**

Dimensions rangement (HxL) : 2500 x 2400 mm - Hauteur mini/maxi rangement : 2100 / 2750 mm - Largeur mini/maxi rangement : 1140 / 3240 mm

	Décor : Pin Blanc vieilli Composition : 7 tablettes + 4 tringles		<b>2513€</b> <small>hors éco-participation de 18€</small>	<b>2614€</b> <small>hors éco-participation de 24€</small>	129€ SOL.TUCA. AMMAD3	139€ SOL.TUCA. AMMAD4	159€	
	<b>Tucana 13 :</b> SOL.TUCA. AMCO13	<b>Tucana 35 :</b> SOL.TUCA. AMCO35						
	Décor : Pin Blanc vieilli Composition : 10 tablettes + 3 tringles		<b>2606€</b> <small>hors éco-participation de 24€</small>	<b>2717€</b> <small>hors éco-participation de 30€</small>	129€ SOL.TUCA. AMMAD3	139€ SOL.TUCA. AMMAD4	159€	
	<b>Tucana 14 :</b> SOL.TUCA. AMCO14	<b>Tucana 36 :</b> SOL.TUCA. AMCO36						
	Décor : Pin Blanc vieilli Composition : 12 tablettes + 2 tringles		<b>2600€</b> <small>hors éco-participation de 24€</small>	<b>2711€</b> <small>hors éco-participation de 30€</small>	129€ SOL.TUCA. AMMAD3	139€ SOL.TUCA. AMMAD4	159€	
	<b>Tucana 15 :</b> SOL.TUCA. AMCO15	<b>Tucana 37 :</b> SOL.TUCA. AMCO37						
	Décor : Pin Blanc vieilli Composition : 9 tablettes + 2 tringles + 2 tiroirs		<b>2698€</b> <small>hors éco-participation de 24€</small>	<b>2806€</b> <small>hors éco-participation de 30€</small>	129€ SOL.TUCA. AMMAD3	139€ SOL.TUCA. AMMAD4	159€	
	<b>Tucana 19 :</b> SOL.TUCA. AMCO19	<b>Tucana 41 :</b> SOL.TUCA. AMCO41						

\*Le surcoût de la mise à dimensions ne s'applique que sur l'agrandissement du rangement en largeur. La réduction en largeur et en hauteur ainsi que l'agrandissement en hauteur sont sans surcoût.



€		
Tarif TTC du rangement	Mise à dimensions*	Livraison à domicile

## 2 ESPACES

Dimensions rangement (HxL) : 2500 x 1600 mm - Hauteur mini/maxi rangement : 2100 / 2750 mm - Largeur mini/maxi rangement : 745 / 2145 mm

	465 MM	550 MM	465 MM	550 MM	465 MM	550 MM	465 MM	550 MM
	Décor : Authentique brun Composition : 8 tablettes + 1 tringle		<b>1573€</b> <small>hors éco-participation de 11€</small>	<b>1651€</b> <small>hors éco-participation de 14€</small>	119€ SOL.GEMI. AMMAD1	129€ SOL.GEMI. AMMAD2	119€	
	<b>Gemini 1 :</b> SOL.GEMI. AMCO01	<b>Gemini 23 :</b> SOL.GEMI. AMCO23						
	Décor : Authentique brun Composition : 6 tablettes + 2 tringles + 2 tiroirs		<b>1647€</b> <small>hors éco-participation de 11€</small>	<b>1792€</b> <small>hors éco-participation de 14€</small>	119€ SOL.GEMI. AMMAD1	129€ SOL.GEMI. AMMAD2	119€	
	<b>Gemini 9 :</b> SOL.GEMI. AMCO09	<b>Gemini 31 :</b> SOL.GEMI. AMCO31						
	Décor : Authentique brun Composition : 8 tablettes + 1 tringle + 1 tiroir		<b>1645€</b> <small>hors éco-participation de 11€</small>	<b>1723€</b> <small>hors éco-participation de 14€</small>	119€ SOL.GEMI. AMMAD1	129€ SOL.GEMI. AMMAD2	119€	
	<b>Gemini 10 :</b> SOL.GEMI. AMCO10	<b>Gemini 32 :</b> SOL.GEMI. AMCO32						
	Décor : Authentique brun Composition : 4 tablettes + 2 tringles + 2 tiroirs		<b>1644€</b> <small>hors éco-participation de 11€</small>	<b>1717€</b> <small>hors éco-participation de 14€</small>	119€ SOL.GEMI. AMMAD1	129€ SOL.GEMI. AMMAD2	119€	
	<b>Gemini 11 :</b> SOL.GEMI. AMCO11	<b>Gemini 33 :</b> SOL.GEMI. AMCO33						

## 3 ESPACES

Dimensions rangement (HxL) : 2500 x 2400 mm - Hauteur mini/maxi rangement : 2100 / 2750 mm - Largeur mini/maxi rangement : 1140 / 3240 mm

	Décor : Authentique brun Composition : 7 tablettes + 4 tringles		<b>2513€</b> <small>hors éco-participation de 18€</small>	<b>2614€</b> <small>hors éco-participation de 24€</small>	129€ SOL.GEMI. AMMAD3	139€ SOL.GEMI. AMMAD4	159€	
	<b>Gemini 13 :</b> SOL.GEMI. AMCO13	<b>Gemini 35 :</b> SOL.GEMI. AMCO35						
	Décor : Authentique brun Composition : 10 tablettes + 3 tringles		<b>2606€</b> <small>hors éco-participation de 24€</small>	<b>2717€</b> <small>hors éco-participation de 30€</small>	129€ SOL.GEMI. AMMAD3	139€ SOL.GEMI. AMMAD4	159€	
	<b>Gemini 14 :</b> SOL.GEMI. AMCO14	<b>Gemini 36 :</b> SOL.GEMI. AMCO36						
	Décor : Authentique brun Composition : 12 tablettes + 2 tringles		<b>2600€</b> <small>hors éco-participation de 24€</small>	<b>2711€</b> <small>hors éco-participation de 30€</small>	129€ SOL.GEMI. AMMAD3	139€ SOL.GEMI. AMMAD4	159€	
	<b>Gemini 15 :</b> SOL.GEMI. AMCO15	<b>Gemini 37 :</b> SOL.GEMI. AMCO37						
	Décor : Authentique brun Composition : 9 tablettes + 2 tringles + 2 tiroirs		<b>2698€</b> <small>hors éco-participation de 24€</small>	<b>2806€</b> <small>hors éco-participation de 30€</small>	129€ SOL.GEMI. AMMAD3	139€ SOL.GEMI. AMMAD4	159€	
	<b>Gemini 19 :</b> SOL.GEMI. AMCO19	<b>Gemini 41 :</b> SOL.GEMI. AMCO41						

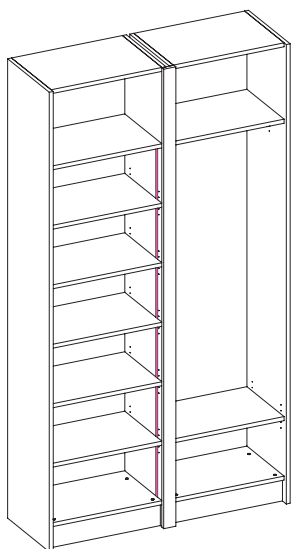
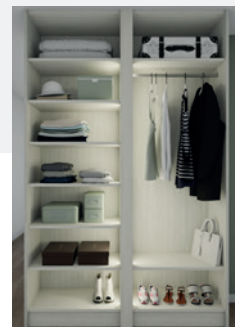
\*Le surcoût de la mise à dimensions ne s'applique que sur l'agrandissement du rangement en largeur. La réduction en largeur et en hauteur ainsi que l'agrandissement en hauteur sont sans surcoût.

- Nombre de led : 560 LEDS par profil  
Durée d'utilisation optimale des leds : 30 000 heures équivalent à 20 ans pour une consommation de 4h/jour\*
- Température de couleur (Kelvin) : 3000K (blanc chaud)
- Efficacité de luminosité (Lumens) : 1599 lm/profil
- Alimentation : Convertisseur Entrée 220V / Sortie 24V prise secteur Europe  
Puissance 60W pour un 2 espaces et 100W pour un 3 espaces.
- Connectiques : Format Micro24 (Convertisseur, rallonges et profils)
- Certifications : CE, conforme aux exigences européennes



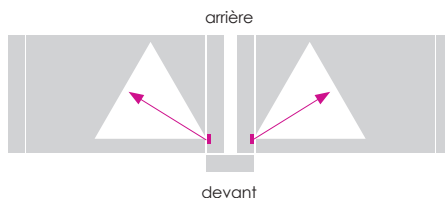
\* Après cette période les leds continuent de fonctionner mais nous estimons que la luminosité ne correspond plus à nos standards d'éclairage correct (moins de 75% d'éclairage initial)

## SOLEO 2 ESPACES

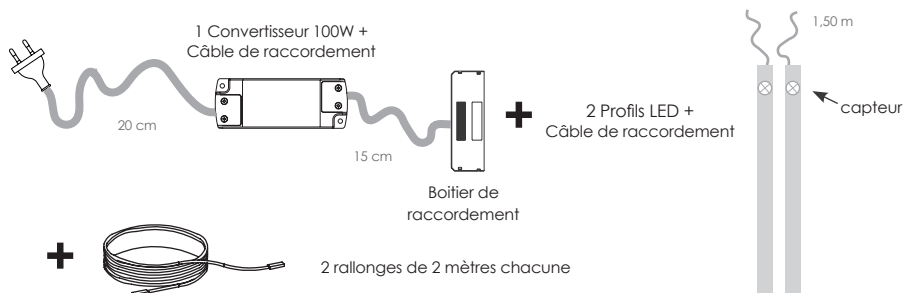


### ORIENTATION DE LA LUMIÈRE

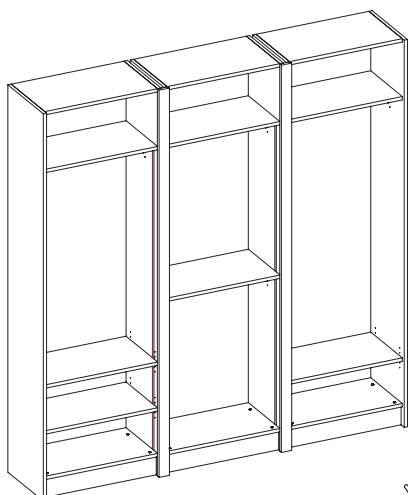
Vue de dessus



### RACCORDEMENT ÉLECTRIQUE

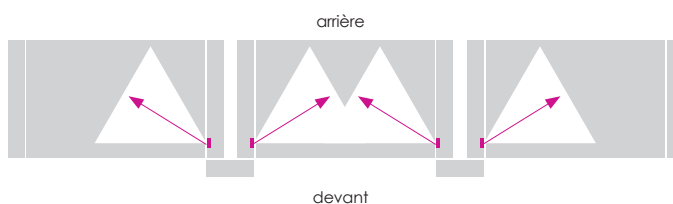


## SOLEO 3 ESPACES

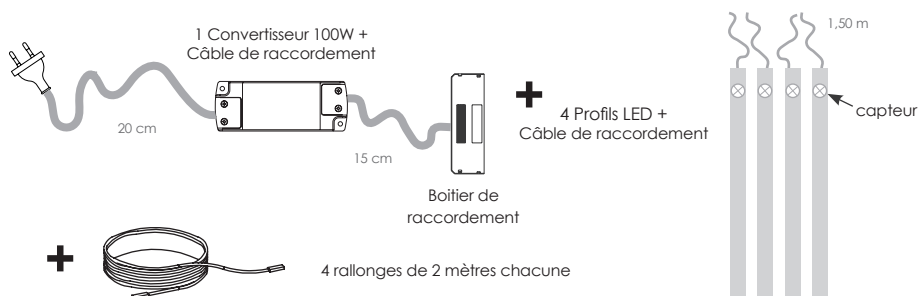


### ORIENTATION DE LA LUMIÈRE

Vue de dessus



### RACCORDEMENT ÉLECTRIQUE



# Conditions, garanties et éco

## 1 - DISPOSITIONS GÉNÉRALES

Les présentes conditions générales sont rédigées en français dans leur version originale qui prévaut sur toute autre version traduite en langue étrangère. Les présentes conditions générales s'appliquent dans leur intégralité à toutes les ventes et/ou fabrications de Produits consenties par notre Société. Elles en constituent les conditions essentielles et déterminantes et prévalent sur toutes conditions générales d'achat et tous autres documents émanant du Client, quels qu'en soient les termes. Aussi, toute commande adressée à notre Société implique l'acceptation sans réserve des tarifs de notre Société et des présentes conditions générales. Notre Société se réserve le droit d'apporter à ses Produits figurant sur ses catalogues, toute modification jugée opportune, même après acceptation des commandes, sans toutefois que les caractéristiques et performances essentielles puissent s'en trouver affectées. Chacune des stipulations des présentes conditions générales s'appliquera dans toute la mesure autorisée par la loi et la nullité en tout ou partie d'une clause serait sans influence sur le reste de cette clause et l'ensemble des conditions générales.

## 2 - DROIT APPLICABLE - ATTRIBUTION DE JURIDICTION

Toute question relative aux présentes conditions générales, ainsi qu'aux commandes et contrats qu'elles régissent, qui ne serait pas traitée par les stipulations contractuelles, sera régie par le droit français. En cas de litige, tout différend ayant trait aux présentes conditions générales, ainsi qu'aux commandes et contrats qu'elles régissent, sera de la seule compétence des tribunaux de LA ROCHELLE (France), même en cas de référé, d'appel en garantie, de demande incidente ou de pluralité de défendeurs.

## 3 - COMMANDES

Les contrats de vente ou de fabrication ne sont valablement formés qu'après confirmation écrite par notre Société des commandes correspondantes et qu'après paiement de l'éventuel acompte stipulé à l'article 9 suivant. Pour autant, tout bon de commande engage le Client dès son émission quel qu'en soit le porteur ou le signataire. Toute modification formulée par notre Société à l'occasion de sa confirmation de la commande, sera réputée acceptée dans tous ses termes à défaut de contestation écrite par le Client dans le délai de trois jours ouvrés à compter de la date de sa communication. Aucune commande ne pourra être annulée sans l'accord de notre Société. Le bénéfice d'une commande est personnel au Client et ne peut être cédé sans l'accord de notre Société.

## 4 - RÉSERVE DE PROPRIÉTÉ

LES PRODUITS SONT VENDUS SOUS RÉSERVE DE PROPRIÉTÉ JUSQU'À LEUR COMPLET PAIEMENT. À CET ÉGARD, LE PAIEMENT S'ENTEND DU RÈGLEMENT EFFECTIF SUR LE COMPTE DE NOTRE SOCIÉTÉ, DU PRIX DES PRODUITS, DES FRAIS AFFÉRENTS À LA COMMANDE ET DES INTÉRÊTS. En cas de non-paiement même partiel par le Client d'une échéance, notre Société pourra notamment revendiquer le prix de revente des Produits impayés ou reprendre les Produits impayés aux frais et risques du Client, les Produits en stock chez le Client étant présumés être ceux impayés. En cas de transformation ou d'intégration des Produits dans un ouvrage, le transfert de propriété de notre Société sera reporté sur le bien issu de la transformation ou sur tout ou partie du prix du bien transformé. Notre Société conservera les acomptes éventuellement versés à titre de dommages-intérêts, sans préjudice de toute autre réparation. Le Client ne pourra en aucun cas nantir, donner à gage les Produits encore impayés, ni consentir sur ces derniers des sûretés. Le Client ne pourra par ailleurs revendre les Produits sous réserve de propriété que pour les besoins normaux de son activité.

## 5 - DÉLIVRANCE - LIVRAISON

Pour toute commande à destination de la France, notre Société sera réputée avoir rempli son obligation de délivrance dès lors que les Produits seront livrés dans les usines, entrepôt ou au siège social du Client. Sauf stipulation particulière contraire, pour toute commande à destination de l'étranger, la livraison des Produits sera réputée effectuée au lieu de destination convenu selon l'incoterm « Rendu Droits Acquités » (DDP, Incoterms CCI 2000). Le lieu de livraison devra être accessible dans des conditions normales à tous véhicules terrestres. Notre Société est autorisée à procéder à des livraisons globales ou partielles. Les délais de livraison sont donnés à titre indicatif et leur non-respect ne saurait en aucun cas donner lieu à une annulation de commande ou à versement de dommages et intérêts. En tout état de cause, le Client ne pourra protester contre aucun retard de livraison dans le cas où il ne serait pas à jour de ses obligations envers notre Société notamment en matière de paiement, ou si notre Société n'avait pas été en possession en temps utile des informations nécessaires à la livraison.

## 6 - TRANSFERT DES RISQUES

De convention expresse, nonobstant la clause de réserve de propriété mentionnée à l'article 4 précédent, les Produits seront réputés sous la garde du Client à compter de la date de leur délivrance telle que définie à l'article 5 précédent. Aussi, à compter de ladite délivrance, le Client supportera seul les risques que les Produits pourraient subir ou occasionner, pour quelque cause

que ce soit, même en cas de force majeure, de cas fortuit ou du fait d'un tiers. À ce titre, le transfert des risques relatifs aux Produits à destination de l'étranger, se fera conformément à l'incoterm convenu entre les parties dans le cadre de la commande.

## 7 - CONFORMITÉ - RÉCEPTION

La conformité des Produits (état, absence de vice, nombre...) doit être impérativement vérifiée par le Client lors de la réception des Produits en présence du transporteur ; les frais et les risques afférents à la vérification des Produits étant à la charge du Client. Toute réserve ou contestation relative à la conformité des Produits devra être portée sur le bon de livraison et être confirmée au transporteur dans les conditions de l'article L 133-3 du Code de Commerce, par lettre recommandée avec accusé de réception adressée dans les 3 jours (non compris les jours fériés) suivant la prise de livraison des Produits, à peine de forclusion à l'égard de notre Société des réserves et réclamations. Toute réserve ou contestation relative à la conformité des Produits devra en outre être confirmée à notre Société par lettre recommandée avec accusé de réception, dans le même délai. Le Client devra prouver l'existence des manquants, défauts et/ou anomalies concernant les Produits. À défaut du respect de ces conditions, les Produits seront réputés conformes et la responsabilité de notre Société ne pourra être remise en cause à ce titre, le Client étant tenu pour responsable de tout préjudice subi par notre Société du fait du non-respect de cette procédure.

## 8 - PRIX

Les Produits fabriqués sur cahier des charges émanant du Client, sont vendus et facturés sur devis préalable avec date de validité des prix. Les autres Produits sont quant à eux facturés, sauf stipulation contraire écrite, selon :

- le tarif correspondant en vigueur au jour de leur livraison sous réserve que le Client ait pu prendre connaissance de ce tarif au jour de la commande ;
- le tarif correspondant en vigueur au jour de la passation de la commande correspondante, dans le cas où le Client n'aurait pas pu avoir communication du tarif applicable à la date de livraison.

Les tarifs de notre Société sont à la disposition du Client et lui seront communiqués sur simple demande. Les prix s'entendent toujours hors taxes, les autres impôts, droits et autres taxes étant toujours à la charge du Client. Les frais de transport sont, quant à eux, soit pris en charge par notre Société, soit facturés en sus du prix des Produits, dans les conditions précisées au tarif applicable ou sur le devis correspondant. Tous les frais de transport supplémentaires depuis le lieu de livraison jusqu'à un autre lieu que notre Société pourrait engager au titre de services additionnels seront directement à la charge du Client.

## 9 - PAIEMENT - MODALITÉS

Sauf stipulation contraire de notre Société, les Produits sont payables en Euros au siège social de notre Société par chèque, virement ou effet de commerce, à 18 jours fin de mois à compter de la date de facturation. En tout état de cause, pour toute première commande et/ou en cas de risque d'insolvabilité du Client et/ou en cas de risque de difficultés de recouvrement, et/ou tout autre motif de nature similaire, notre Société pourra exiger toute garantie, un acompte, un délai de paiement réduit et/ou un règlement comptant avant l'exécution des commandes. Les traites accompagnant les factures de notre Société doivent lui être retournées acceptées dans un délai maximum de 10 jours. Le règlement est réputé réalisé lors de la mise à disposition des fonds au profit de notre Société, c'est-à-dire le jour où le montant est crédité sur l'un des comptes de cette dernière. Aucun escompte ne sera accordé en cas de paiement anticipé. Tout droit de compensation découlant de créances du Client est exclu.

## 10 - PAIEMENT : RETARD OU DÉFAUT

Tout retard de paiement par rapport à la date d'échéance figurant sur la facture entraînera la facturation de pénalités de retard calculées sur le montant TTC de la facture au taux de la Banque Centrale Européenne majoré de 10 % selon la formule suivante : (taux BCE +10 %) x montant du retard de paiement x Nbre de jours de retard/365 jours. Ces pénalités seront acquises automatiquement et de plein droit sans formalités aucune ni mise en demeure préalable, sans préjudice de toute autre action que notre société serait en droit d'intenter, à ce titre, à l'encontre du client. En outre, tout retard entraînera de plein droit la suspension de l'exécution des commandes en cours. Parallèlement, les sommes dues en raison d'autres commandes déjà livrées ou en cours de livraison seront immédiatement exigibles. En cas de défaut de paiement, quinze jours calendaires après la première présentation d'une mise en demeure restée infructueuse, notre Société pourra résilier les ventes et/ou commandes correspondantes, ainsi que les commandes impayées antérieures, qu'elles soient livrées ou en cours de livraison et que leur paiement soit échu ou non, cela sans préjudice de tous autres dommages et intérêts. Le Client devra rembourser tous les frais occasionnés par le défaut de paiement à l'échéance entraînant un retour d'effets de commerce, des chèques impayés, et par le recouvrement des sommes dues, y compris les honoraires d'officiers ministériels et d'auxiliaires de justice.



# -participation.

## 11 - GARANTIES

Notre Société garantit les défauts de fabrication des Produits reconnus parelle après examen par ses services techniques, pendant un délai d'un an à compter de la date de leur délivrance telle que définies sous l'article 5 précédent. La responsabilité de notre Société est limitée à la remise en état des Produits reconnus défectueux ou à leur échange ou leur remboursement selon la convenance de notre Société, à la prise en charge des frais de port et d'expédition des dits Produits, à la prise en charge du coût de la main d'oeuvre nécessaire aux dites remises en état opérées, à l'exclusion de tout versement de dommages et intérêts et de tous autres frais. La présente garantie ne joue pas pour les vices apparents, c'est-à-dire les défauts d'aspect visibles non déclarés par le Client lors de la livraison des Produits. Sont également exclus les défauts ou détériorations provoqués par l'usure normale, par une négligence, par le non-respect de la notice de montage, par une mauvaise utilisation ou une utilisation non conforme aux règles de l'art ou aux D.T.U. correspondants, par un entretien insuffisant et/ou un accident de manipulation, par un mauvais stockage, et/ou par les études, instructions et/ou spécifications émanant du Client. Tous travaux de réparation ou de modification effectués sur les Produits par le Client ou par un tiers mettent fin automatiquement à la garantie dans son intégralité. Les réparations et/ou remplacements effectués en exécution de la présente garantie n'auront en aucun cas pour effet d'en prolonger la durée. En tout état de cause, la présente garantie ne s'applique pas aux dégradations des Produits liées à un facteur extérieur à notre Société.

## 12 - RESPONSABILITÉ

Notre Société ne répond pas des dommages matériels et/ou indirects tels que notamment les manques à gagner, les préjudices financiers et/ou les préjudices commerciaux consécutifs ou non à l'acquisition ou la revente des Produits par le Client. En tant que de besoin, notre Société ne sera en aucun cas responsable des dommages causés par ses Produits aux biens du Client qui ne seront pas utilisés par ce dernier pour son usage ou sa consommation privée. La responsabilité de notre Société ne pourra pas être recherchée en cas de force majeure telle que définie à l'article 14 suivant. Le Client sera seul responsable des modifications qu'il aura lui-même opérées ou fait effectuer sur les Produits. Dans tous les cas, la responsabilité de notre Société est limitée aux conditions précisées par les présentes conditions générales et l'expiration de la période de garantie mentionnée sous l'article 11 précédent met fin à toutes les obligations contractuelles de notre Société.

## 13 - RETOURS

Aucun retour de Produits ne sera accepté s'il n'a pas fait l'objet d'un accord exprès et préalable de notre Société au profit du Client. En

cas de retour, les Produits devront être en parfait état de conservation, devront être restitués dans leur emballage ou conditionnement d'origine et ne devront pas avoir été démontés et/ou modifiés. Tout retour accepté par notre Société entraînera, selon l'accord préalable, le remboursement partiel ou total des Produits retournés ou leur échange au profit du Client, après vérification qualitative et quantitative des Produits retournés à l'exclusion de tous dommages et intérêts pour quelque cause que ce soit. En l'absence de vices de conformité et de vices cachés, les Produits seront retournés à notre Société aux risques et périls du Client.

## 14 - FORCE MAJEURE

Sont considérés comme cas de force majeure eu égard aux obligations de notre Société, les événements indépendants de sa volonté et qu'elle ne peut raisonnablement être tenue de prévoir, dans la mesure où leur survenance rend plus difficile ou plus onéreuse l'exécution de ses obligations. Il en sera également ainsi en toutes circonstances, et ce même s'ils n'entrent pas dans la définition précitée, notamment des cas de guerre, explosion, actes de vandalisme, émeutes, mouvements populaires, actes de terrorisme, bris de machine, incendie, tempête, dégâts des eaux, grève, lock-out, actes de gouvernement, embargo, pénurie de matières premières, modifications de la réglementation applicable aux présentes conditions générales ou aux Produits, intervenant dans les usines et/ou locaux de notre Société et/ou chez les fournisseurs et/ou prestataires dont dépend notre Société.

## 15 - PROPRIÉTÉ INTELLECTUELLE ET INDUSTRIELLE

A l'exception des Produits réalisés par notre Société sur plan du Client, ce dernier ne disposera d'aucun droit de propriété intellectuelle et/ou industrielle sur les Produits ainsi que sur les documents qui lui seront communiqués à l'occasion de leur vente, notre Société demeurant propriétaire exclusif de tous ces droits. Le Client garantit notre Société notamment contre toute réclamation ou revendication, quel qu'en soit l'auteur, relative aux éventuels droits de propriété intellectuelle et/ou industrielle pouvant exister sur les Produits vendus sur ses spécifications ; la responsabilité de notre Société ne pouvant être inquiétée ou recherchée sur ce point. En tout état de cause, le Client prendra à sa charge tous dommages-intérêts prononcés contre notre Société à raison d'un acte de contrefaçon ou de concurrence déloyale résultant des spécifications du Client, et ce, dès que la condamnation les prononçant deviendra exécutoire, ainsi que les indemnités et frais supportés par notre Société pour assurer sa défense, y compris les frais d'auxiliaire de justice.

## BARÈMES ECO-PARTICIPATION

	Standard tous matériaux	Standard bois, dérivé de bois et métal	Plus de 75% de panneaux de particules*	Plus de 75% bois massif certifié et/ou métal
< 0.5 kg	0.04 €	0.04 €	0.02 €	0.02 €
≥ 0.5 kg et < 1 kg	0.12 €	0.10 €	0.07 €	0.06 €
≥ 1 kg et < 2 kg	0.20 €	0.17 €	0.12 €	0.11 €
≥ 2 kg et < 5 kg	0.40 €	0.32 €	0.22 €	0.19 €
≥ 5 kg et < 10 kg	1.00 €	0.82 €	0.56 €	0.48 €
≥ 10 kg et < 20 kg	2.20 €	1.80 €	1.30 €	1.15 €
≥ 20 kg et < 30 kg	3.50 €	2.80 €	2.00 €	1.75 €
≥ 30 kg et < 40 kg	4.70 €	3.90 €	2.80 €	2.30 €
≥ 40 kg et < 60 kg	6.70 €	5.30 €	3.70 €	3.20 €
≥ 60 kg et < 100 kg	10.60 €	8.50 €	6.20 €	5.30 €
≥ 100 kg et < 150 kg	18.00 €	15.00 €	11.00 €	9.50 €
≥ 150 kg et < 200 kg	24.00 €	19.50 €	14.00 €	12.00 €
≥ 200 kg et < 250 kg	30.00 €	25.00 €	18.00 €	15.00 €
≥ 250 kg et < 300 kg	38.00 €	33.00 €	24.00 €	21.00 €
≥ 300 kg et < 400 kg	47.00 €	41.00 €	30.00 €	26.00 €
Par tranche de 100 kg supplémentaire	+13.50 €	+10.50 €	+7.50 €	+6.30 €

\*Plus de 75% en masse, sans perturbateur de recyclage (tout matériau inerte associé ainsi que le PVC).

N.B. : Les tarifs TTC sont présentés à titre indicatif au taux normal de TVA à 20%.

## EXPLICATIONS

La loi Grenelle II du 12 juillet 2010 a conduit le Ministère de l'Ecologie à la mise en place au 1er janvier 2013 d'une filière de collecte et recyclage des « déchets d'ameublement ». Pour procéder à cette collecte, le Ministère a délivré son agrément à l'organisme ECO-MOBILIER, qui est chargé de la collecte de l'éco-participation relative aux produits mis sur le marché.

Depuis le 3 Juin 2013, à l'instar de ce qui existe déjà dans l'électroménager, le consommateur final doit s'acquitter d'une éco-participation pour financer la d'une filière mise en place.

Tout « metteur sur le marché » d'éléments d'ameublement, qu'il s'agisse d'un fabricant, d'un importateur, ou d'un distributeur (en marque propre), doit désormais afficher, en sus du prix du produit vendu, le montant de l'éco-participation forfaitaire correspondante.

L'éco-participation est assujettie au même taux de TVA que le produit auquel elle s'applique.



kazed.fr  
.store



**DOCUMENTATION.069 - KAZED-E462-07-2021**  
Crédits photos : Kazed - Des écarts de couleurs sont possibles entre la teinte réelle des décais et l'impression de ce document. Document non contractuel.